

# 银校合作共建校园信息化建设进展及应用报告

2023 年第 4 期（总第 6 期）

报告主要涵盖时限：2023 年 10 月 9 日——2024 年 1 月 15 日

## 一、银校合作共建校园信息化项目建设情况

南阳师范学院和中国银行南阳分行于 2021 年 3 月 16 日正式签订银校合作共建校园信息化协议。在校党委、行政的统一领导下，相关职能部门密切合作，三年来共招标实施 28 个项目。目前 2021 年、2022 年招标的项目已全部建成并陆续上线服务；2023 年招标实施的两个项目中，融媒体稿件管理平台项目（宣传部主导建设）已投入试运行，信息化展示大厅项目（信息化管理中心主导建设）预计 2024 年 1 月份内装全部完工。此外通过三方运维的方式建设了校区无线网络（敷设各类接入设备 8237 个），把学生宿舍彻底纳入校园网进行统一管理。通过本期建设，实现了从底层传输网络、智慧校园公共服务平台、职能部门业务系统的全覆盖，解决了一批难题，我校信息化呈现出全新的面貌，对教育教学的基础支撑作用日益显现。

目前银校合作共建校园信息化项目协议资金利用已接近 90%。

三年来项目建设情况见表 1。

表 1 2021——2023 年项目建设情况一览表

|                                  |                            |                       |                     |                       |                    |                       |
|----------------------------------|----------------------------|-----------------------|---------------------|-----------------------|--------------------|-----------------------|
| 2021<br>年 招<br>标 实<br>施 的<br>项 目 | 合作共建校园信息<br>化项目-GIS 平台购    | 已完成                   | 智慧校园全校公共<br>服务云平台项目 | 已完成                   | 核心机房不停机升<br>级改造项目  | 已完成                   |
|                                  | 人事管理系统                     | 已上线                   | 智慧后勤管理平台<br>项目      | 已上线                   | 校园网络升级改造<br>项目     | 已上线                   |
|                                  | 智慧校园全校公共<br>服务基础软件平台<br>项目 | 服务。                   | 财务处财务系统升<br>级项目     | 服务。                   | 网络安全建设项目           | 服务。                   |
| 2022<br>年 招<br>标 实<br>施 的<br>项 目 | 四六级标准化考场<br>扩建项目           | 已完成<br><br>已上线<br>服务。 | 智慧校园人脸识别<br>管控系统项目  | 已完成<br><br>已上线<br>服务。 | 校园智慧体育平台<br>建设项目   | 已完成<br><br>已上线<br>服务。 |
|                                  | 智慧党建平台建设<br>项目             |                       | 留学生招生及管理<br>系统项目    |                       | 审计信息化系统项<br>目      |                       |
|                                  | 房产管理系统项目                   |                       | 科研管理系统服务<br>平台      |                       | 学生餐厅聚合消费<br>终端采购项目 |                       |
|                                  | 大型仪器设备共享<br>管理平台项目         |                       | 智慧图书馆建设项<br>目       |                       | 校园网出口防火墙<br>项目     |                       |
|                                  | 态势感知平台二期<br>项目             |                       | 国际交流合作综合<br>管理系统项目  |                       | 研究生公寓电控            |                       |
|                                  | 数字学工服务平台                   |                       | 智慧图书馆建设单            |                       |                    |                       |

|       |           |     |           |                        |  |  |
|-------|-----------|-----|-----------|------------------------|--|--|
|       | 项目        |     | 一来源采购项目   |                        |  |  |
| 2023年 | 融媒体稿件管理平台 | 待验收 | 信息化展示大厅项目 | 实施中，预计 2024 年 1 月下旬完工。 |  |  |

以下系统均已完成系统集成，基本消除了信息孤岛，实现了数据在全校范围内有序共享与交换，实现了单点登录，集成的系统见图下所示：

|   |  |  |   |
|---|--|--|---|
| <div> 教学质量监测一体化平台 • 已启用</div> <div>系统域   手工创建</div> <div>详情</div>  | <div> 教学质量保障监测一体化平台 • 已启用</div> <div>系统域   手工创建</div> <div>详情</div> | <div> CARS资源共享 • 已启用</div> <div>系统域   手工创建</div> <div>详情</div>      | <div> 融媒体管理平台 • 已启用</div> <div>系统域   手工创建</div> <div>详情</div>      |
| <div> 移动图书馆 • 已启用</div> <div>系统域   手工创建</div> <div>详情</div>        | <div> 学校官网 • 已启用</div> <div>系统域   手工创建</div> <div>详情</div>          | <div> 校园网 • 已启用</div> <div>系统域   手工创建</div> <div>详情</div>           | <div> 数据决策系统 • 已启用</div> <div>系统域   手工创建</div> <div>详情</div>       |
| <div> 智慧党建平台-云端访问 • 已启用</div> <div>系统域   手工创建</div> <div>详情</div>  | <div> OA系统 • 已启用</div> <div>系统域   手工创建</div> <div>详情</div>          | <div> 校园统一支付平台 • 已启用</div> <div>系统域   手工创建</div> <div>详情</div>      | <div> 智慧图书馆大数据展示平台 • 已启用</div> <div>系统域   手工创建</div> <div>详情</div> |
| <div> 大型仪器设备共享管理平台 • 已启用</div> <div>系统域   手工创建</div> <div>详情</div> | <div> 国际交流合作综合管理平台 • 已启用</div> <div>系统域   手工创建</div> <div>详情</div>  | <div> 实验室管理系统 • 已启用</div> <div>系统域   手工创建</div> <div>详情</div>       | <div> 智慧党建平台 • 已启用</div> <div>系统域   手工创建</div> <div>详情</div>       |
| <div> 智慧手机报销 • 已启用</div> <div>系统域   手工创建</div> <div>详情</div>      | <div> 智慧图书馆 • 已启用</div> <div>系统域   手工创建</div> <div>详情</div>        | <div> 管控台 • 已启用</div> <div>系统域   手工创建</div> <div>详情</div>          | <div> 智慧数字化审计平台 • 已启用</div> <div>系统域   手工创建</div> <div>详情</div>   |
| <div> 智慧体育平台 • 已启用</div> <div>系统域   手工创建</div> <div>详情</div>     | <div> 学生服务 • 已启用</div> <div>系统域   手工创建</div> <div>详情</div>        | <div> 人脸识别通行管理系统 • 已启用</div> <div>系统域   手工创建</div> <div>详情</div>  | <div> 科研系统 • 已启用</div> <div>系统域   手工创建</div> <div>详情</div>       |
| <div> 资产管理系统 • 已启用</div> <div>系统域   手工创建</div> <div>详情</div>     | <div> 智慧党建云用户认证 • 已启用</div> <div>系统域   手工创建</div> <div>详情</div>   | <div> 留学生招生及管理系统 • 已启用</div> <div>系统域   手工创建</div> <div>详情</div>  | <div> 公房智慧管理平台 • 已启用</div> <div>系统域   手工创建</div> <div>详情</div>   |
| <div> 数字学工 • 已启用</div> <div>系统域   手工创建</div> <div>详情</div>       | <div> 智慧图书馆接口 • 已启用</div> <div>系统域   手工创建</div> <div>详情</div>     | <div> 智慧图书馆云端访问地址 • 已启用</div> <div>系统域   手工创建</div> <div>详情</div> | <div> 智慧图书馆认证接口 • 已启用</div> <div>系统域   手工创建</div> <div>详情</div>  |
| <div> 网瑞达webvpn • 已启用</div> <div>系统域   手工创建</div> <div>详情</div>  | <div> 教务系统个人授权 • 已停用</div> <div>系统域   手工创建</div> <div>详情</div>    | <div> 超星泛雅系统注册 • 已启用</div> <div>系统域   手工创建</div> <div>详情</div>    | <div> 教务系统 • 已启用</div> <div>系统域   手工创建</div> <div>详情</div>       |
| <div> 公共服务 • 已启用</div> <div>系统域   手工创建</div> <div>详情</div>       | <div> esop • 已启用</div> <div>系统域   手工创建</div> <div>详情</div>        | <div> 开发一卡通接口 • 已启用</div> <div>系统域   手工创建</div> <div>详情</div>     | <div> 智慧财务服务平台 • 已启用</div> <div>系统域   手工创建</div> <div>详情</div>   |
| <div> 我的大学平台 • 已启用</div> <div>系统域   手工创建</div> <div>详情</div>     | <div> 今日校园 • 已启用</div> <div>系统域   手工创建</div> <div>详情</div>        | <div> 研究生系统 • 已启用</div> <div>系统域   手工创建</div> <div>详情</div>       | <div> 博达社群 • 已启用</div> <div>系统域   手工创建</div> <div>详情</div>       |
| <div> 一卡通 • 已启用</div> <div>系统域   手工创建</div> <div>详情</div>        | <div> 超星泛雅网络教学平台 • 已启用</div> <div>系统域   手工创建</div> <div>详情</div>  | <div> 人事系统 • 已启用</div> <div>系统域   手工创建</div> <div>详情</div>        | <div> 邮箱 • 已启用</div> <div>系统域   手工创建</div> <div>详情</div>         |



二、本期主要业务系统应用情况

我校智慧校园服务自 2023 年 10 月 9 日全面启用，对教育、教学的基础性支撑作用日益凸显。

1、易表通服务流程建设及应用情况

(1) 各部门服务流程建设情况

自 10 月 9 日全面启用以来，为相关部门新开发流程 19 个。具体清单及所属职能部门情况见表 2 所示。

表 2 网上办事大厅服务流程一览表

| 序号 | 服务流程名称        | 所属部门    | 数量(个) |
|----|---------------|---------|-------|
| 1  | 电子屏使用审批单      | 院办（法制办） | 25    |
| 2  | 院办用印审批单       |         |       |
| 3  | 院长办公会记录查阅审批单  |         |       |
| 4  | 公务用车审批单       |         |       |
| 5  | 院长办公会议题申报     |         |       |
| 6  | 事业单位法人证书使用审批单 |         |       |
| 7  | 校务公开报送审批单     |         |       |
| 8  | 发布通知公告审批单     |         |       |
| 9  | 工作报告报送审批单     |         |       |
| 10 | 工作请示审批单       |         |       |
| 11 | 租车审批单         |         |       |
| 12 | 年鉴材料报送审批单     |         |       |
| 13 | 院长办公会决议督查单    |         |       |
| 14 | 签订合同审批单       |         |       |
| 15 | 自驾车公务出行审批单    |         |       |
| 16 | 校领导外出请假审批表    |         |       |
| 17 | 校级发文          |         |       |
| 18 | 校级收文          |         |       |
| 19 | 教职工出差审批单      |         |       |
| 20 | 中层干部应用出差审批单   |         |       |
| 21 | （新）教职工因公出差审批单 |         |       |

|    |                               |                          |    |
|----|-------------------------------|--------------------------|----|
| 22 | 校级文件                          |                          |    |
| 23 | 党委会会议议题申报单                    | 党办                       | 5  |
| 24 | 党委印章使用审批                      |                          |    |
| 25 | 安全隐患排查                        |                          |    |
| 26 | 值班报表送审审批单                     |                          |    |
| 27 | 承办大型会议审批单                     |                          |    |
| 28 | 处级领导班子工作总结<br>领导干部述职述廉报告报送审批单 | 组织部（党校）                  | 7  |
| 29 | 科级干部民主推荐结果报送审批单               |                          |    |
| 30 | 干部因私出国境使用护照审批单                |                          |    |
| 31 | 科级干部考察报告报送审批单                 |                          |    |
| 32 | 干部申请办理因私出国境证件审批单              |                          |    |
| 33 | 组织部发文审批单                      |                          |    |
| 34 | 出国境回执单                        |                          |    |
| 35 | 固定 IP 地址申请                    | 信息化管理中心                  | 21 |
| 36 | 机房 IP 地址申请                    |                          |    |
| 37 | VPN 资源申请                      |                          |    |
| 38 | 网站管理员变更                       |                          |    |
| 39 | 家属区用户上网申请                     |                          |    |
| 40 | 网站建站申请表                       |                          |    |
| 41 | 网络故障报修单                       |                          |    |
| 42 | 单位邮箱申请                        |                          |    |
| 43 | 服务器托管申请                       |                          |    |
| 44 | 虚拟机申请表                        |                          |    |
| 45 | 对校外提供网络服务申请表                  |                          |    |
| 46 | 网信工作文件上传                      |                          |    |
| 47 | 网站备案登记表                       |                          |    |
| 48 | 网络安全事件处理                      |                          |    |
| 49 | 审批流程制作审批单                     |                          |    |
| 50 | 临时人员入库申报单                     |                          |    |
| 51 | 教职工餐补文件传递单                    |                          |    |
| 52 | 堡垒机账号申请                       |                          |    |
| 53 | SSL_VPN 申请                    |                          |    |
| 54 | 资料收集                          |                          |    |
| 55 | 临时人员使用智慧校园申请                  |                          |    |
| 56 | 办公家具采购审批单                     | 国有资产与设备管理处<br>采购、招标、校企合作 | 7  |
| 57 | 校企合作审批单                       |                          |    |
| 58 | 采购与招标项目申报审批单                  |                          |    |
| 59 | 河南省公共资源交易中心交易审批单              |                          |    |
| 60 | 网上商城采购申报单                     |                          |    |
| 61 | 实验室（实训室）教学设备维护、维修申请           |                          |    |
| 62 | 危险化学品采购审批单                    | 保卫处                      | 6  |
| 63 | 大巴车工程车进入校园审批表                 |                          |    |

|     |                     |                         |   |
|-----|---------------------|-------------------------|---|
| 64  | 临时聘用人员人脸信息输入审批      |                         |   |
| 65  | 车辆出入证申办审批表          |                         |   |
| 66  | 监控调阅审批              |                         |   |
| 67  | 监控拷贝申请              |                         |   |
| 68  | 学校重点部位安全稳定工作报告      |                         |   |
| 69  | 中外合作办学立项申请          | 国际交流合作处（港澳台办）           | 4 |
| 70  | 一般人员因私出国审批          |                         |   |
| 71  | 学生因私出国流程            |                         |   |
| 72  | 国际交流专项奖助学金申请        |                         |   |
| 73  | 成绩查询                | 教务处                     | 3 |
| 74  | 教室使用审批单             |                         |   |
| 75  | 成绩单打印               | 图书馆                     | 6 |
| 76  | 图书荐购                |                         |   |
| 77  | 图书馆活动空间预约           |                         |   |
| 78  | 绿茵读书会会员招新           |                         |   |
| 79  | 报刊荐购                |                         |   |
| 80  | 图书馆疫情防控排查情况报送单      | 科技处                     | 2 |
| 81  | 宗教类用书审批             |                         |   |
| 82  | 科技处用印审批单            | 党委教师工作部、人事处             | 9 |
| 83  | 发明创造专利申请登记          |                         |   |
| 84  | 博士后研究教师考核鉴定         |                         |   |
| 85  | 教职工销假审批单            |                         |   |
| 86  | 教师实践锻炼申请表           |                         |   |
| 87  | 一般人员出国境审批           |                         |   |
| 88  | 一般人员办理因私出国境证件审批单    |                         |   |
| 89  | 选派优秀博士进行博士后研究申请     |                         |   |
| 90  | 教师攻读博士学位申请          |                         |   |
| 91  | 教职工请假服务             |                         |   |
| 92  | 外聘行业企业技能人才申请        | 财务处                     | 2 |
| 93  | 查询会计档案审批单           |                         |   |
| 94  | 财务处开票及借票审批单         | 宣传部                     | 2 |
| 95  | 校园区域悬挂条幅审批单         |                         |   |
| 96  | 电子屏使用审批单            | 研究生处（学科办）               | 1 |
| 97  | 仪器设备购置申请单           |                         |   |
| 98  | 团体心理辅导报名            | 大学工（双创、心理、团委、学生处、社区管委会） | 6 |
| 99  | 心理咨询来访预约            |                         |   |
| 100 | 心理健康教育与咨询中心活动教室使用申请 |                         |   |
| 101 | 毕业生回原籍申请            |                         |   |
| 102 | 毕业生就业协议书补办申请        |                         |   |
| 103 | 就业报到证遗失补办申请         |                         |   |

## （2）使用情况

目前网上办事大厅共有服务事项 220 项，109 项可网上直接办理，见下图所示：



本期各部门服务流程共发起 3413 个，办结 2715 个，审批中的有 671 个，申请人撤回 94 个，驳回 76 个，见下图：



本期使用量前 10 位的流程分别是教职工出差审批（1377 个）、签订合同审批（345 个）、监控调阅申请（209 个）、公务用车审批（165 个）、租车审批（145 个）、发布通知公告审批（126 个）、工作报告送审审批（60 个）、院长办公会议题申报（59 个）、临时聘用人员人脸信息录入审批（56 个）、车辆出入证办理审批（50 个）。具体情况如下图所示。

| 流程服务名              | 所属部门   | 发起数  | 进行中数 | 办结数  |
|--------------------|--------|------|------|------|
| 教职工因公出差            | 南阳师范学院 | 1377 | 84   | 1251 |
| 签订合同审批单            | 院长办公室  | 345  | 38   | 302  |
| 监控调阅申请             | 保卫处    | 209  | 16   | 145  |
| 公务用车审批单            | 院长办公室  | 165  | 40   | 117  |
| 租车审批单              | 院长办公室  | 145  | 20   | 122  |
| 发布通知公告审批单          | 院长办公室  | 126  | 12   | 108  |
| 工作报告报送审批单          | 院长办公室  | 60   | 8    | 50   |
| 院长办公会议题申报          | 院长办公室  | 59   | 10   | 44   |
| 临时聘用人员人脸信息录入工作审批流程 | 保卫处    | 56   | 5    | 51   |
| 车辆出入证申办审批表         | 保卫处    | 50   | 5    | 43   |

## 2、职能部门业务系统访问情况

由于业务系统的管理员权限在相关职能部门,故本报告只展示了部分业务系统的使用情况。

本期建设的各职能部门业务系统均已按照统一标准进行了系统集成,实现了单点登录、统一身份访问,实现了数据在全校范围内有序共享。本期校内访问量前 10 位的业务系统是教务系统、财务系统、VPN 系统、人事系统、成绩查询微应用、学工系统、科研系统、网站群、OA 系统,访问情况如下图所示。

| 访问概览               |            |       |       |      |      |          |
|--------------------|------------|-------|-------|------|------|----------|
| 业务系统访问统计           |            |       |       |      |      |          |
| 操作                 | 应用名称       | 浏览量   | 访问次数  | 访客数  | IP数  | 平均访问时长   |
| <a href="#">查看</a> | 教务系统       | 48280 | 25989 | 8952 | 4717 | 00:01:38 |
| <a href="#">查看</a> | 智慧财务服务平台   | 27262 | 18156 | 1033 | 4096 | 00:04:30 |
| <a href="#">查看</a> | 南阳师范VPN    | 23632 | 15849 | 5376 | 1314 | 00:00:57 |
| <a href="#">查看</a> | 人事系统       | 19107 | 11282 | 1539 | 3269 | 00:03:36 |
| <a href="#">查看</a> | 成绩查询       | 15691 | 10567 | 5114 | 565  | 00:00:55 |
| <a href="#">查看</a> | 学工系统       | 6426  | 5266  | 3390 | 1224 | 00:00:44 |
| <a href="#">查看</a> | 科研系统       | 5853  | 4054  | 751  | 1841 | 00:03:23 |
| <a href="#">查看</a> | 博达网站群      | 5826  | 4128  | 282  | 886  | 00:04:29 |
| <a href="#">查看</a> | OA系统       | 3096  | 2391  | 601  | 953  | 00:02:03 |
| <a href="#">查看</a> | 教职工因公出差审批表 | 3028  | 1970  | 454  | 952  | 00:03:38 |

## 3、本学期智慧校园平台应用发起认证情况

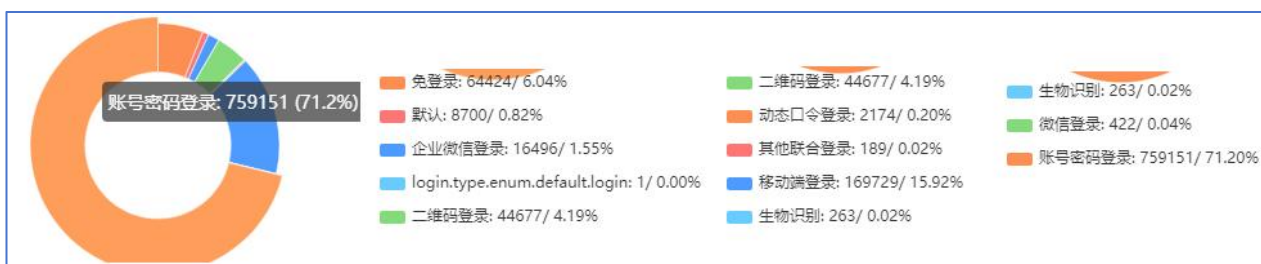
该指标主要反应智慧校园平台各集成业务系统的访问活跃度。

处于两位的是 VPN 和融门户,发起的认证次数均**超过 100 万次**,前 10 位的应用如图所示。

|   |               |                   |
|---|---------------|-------------------|
| 应用程序认证统计 <input type="text" value="请输入应用名称"/> |               |                   |
| 网瑞达webvpn                                     | 认证次数: 1721270 | 融门户               |
| 数字学工  | 认证次数: 207053  | 智慧体育平台            |
| 一卡通   | 认证次数: 65932   | 易表通               |
| 决策分析应用  | 认证次数: 46200   | 今日校园              |
|   |               | 教务系统              |
|   |               | 个人中心              |
|   |               | 智慧财务服务平台          |
|   |               | 教学质量保障监测一体化平台(PC) |
|   |               |                   |

## 4、本学期用户登录智慧校园方式统计

校园网用户必须登录后才能使用智慧校园网网上办事大厅的各项服务。账号密码登录仍然是最主要的登录方式（占 71.2%），其次是从移动端登录（占比 15.92%），二维码扫码登录（占比 4.19%）。从下图可以看出我校智慧校园支持多种登录方式,更好地适应用户的操作习惯。也显示下一步移动端是重点建设方向。



## 5、访问终端分析

从下图可见，用户使用量最大的操作系统是 Microsoft Windows（主要是 PC，占比 56.15%），其次是安卓系统（主要是手机、平板，占比 32.25%），苹果设备（IOS 和 MAC OS，占比 10.54%），Linux 系统占比不到 1%。



## 6、本学期南师超话平台服务情况

该平台是校内师生意见反馈渠道。从下图分析，该平台使用并不活跃，但对比以往，相关部门的回复速度较好（平均不到 1 天）。



### 7. 校园可视化平台（GIS）使用情况



校园地图点击量前 10 位的地点：



应用访问前 5 位:



2023 年访问总量近 28 万人次:



### 三、数据分析模块使用情况

学校各业务系统数据汇集到全量数据中心，而后由数据中心 BI 分析模块统一进行数据分析、展示，目前共有师资主题、资产主题、学生主题、图书主题、

|   |   |   |   |
|---|---|---|---|
|  |  |  |  |
| 资产主题分析（院系级... 资产主题分析（校级）  | 资产主题分析（院系级... 资产主题分析（校级）  | 师资主题分析（校级） 师资主题分析（院系级... 师资主题分析（校级）   | 师资主题分析（院系级... 师资主题分析（校级）  |
|  |  |  |  |
| 学生信息主题分析（院... 学生信息主题分析（校... 图书主题分析（院系级... 图书主题分析（校级）                              | 学生信息主题分析（院... 学生信息主题分析（校... 图书主题分析（院系级... 图书主题分析（校级）                              | 图书主题分析（院系级... 图书主题分析（校级）  | 图书主题分析（院系级... 图书主题分析（校级）  |
|  |  |  |  |
| 科研主题分析（校级） 科研主题分析（院系级... 教务主题分析（校级） 教务主题分析（院系级... 教务主题分析（校级）                      | 科研主题分析（院系级... 教务主题分析（校级） 教务主题分析（院系级... 教务主题分析（校级）                                 | 教务主题分析（校级） 教务主题分析（院系级... 教务主题分析（校级）   | 教务主题分析（院系级... 教务主题分析（校级）  |
|  |  |  |   |
| 上网主题分析（校级） 上网主题分析（院系级... 上网主题分析（校级）   | 上网主题分析（院系级... 上网主题分析（校级）  | 学业预警  |   |

南阳师范学院智慧校园

🏠 驾驶舱首页

👤 师资队伍

📖 教学概况

🎓 学生概况

🔬 科研概况

🛣️ 个人行为轨迹

🧑 学生总人数  
32907

🎓 全日制研究生人数  
630

🎒 全日制本科生人数  
31780

⌚ 全日制专科生人数  
497

男女生比例

男生 12153人  
女生 20754人

学生报道派枝情况

派报率  
99.6%

各年级人数分布

| 年份   | 人数   |
|------|------|
| 2023 | 9830 |
| 2022 | 9781 |
| 2021 | 6593 |
| 2020 | 6418 |
| 2019 | 203  |
| 2018 | 66   |
| 2017 | 16   |

年龄分布

| 年龄段    | 人数     |
|--------|--------|
| 18岁及以下 | 4413人  |
| 18-20  | 12620人 |
| 20-22  | 11987人 |
| 22-24  | 2819人  |
| 24岁及以上 | 672人   |
| 其他     | 396人   |

民族分布

专业人数分布

| 专业类别   | 人数   |
|--------|------|
| 工学     | 9232 |
| 文学     | 6759 |
| 理学     | 4932 |
| 其他     | 2729 |
| 教育学    | 2474 |
| 管理学    | 2192 |
| 法学     | 1897 |
| 艺术学    | 791  |
| 历史学    | 480  |
| 经济学    | 473  |
| 农学     | 299  |
| 文化藝術大業 | 289  |
| 医学     | 216  |
| 电子信息大業 | 144  |

第 11 页 (共 28 页)



## 主数据 (关键业务对象)

|         |              |         |          |
|---------|--------------|---------|----------|
| 定义数据标准  | 701个         | 启用数据标准  | 528个     |
| 定义标准字段数 | 15,528个      | 启用标准字段数 | 11,873个  |
| 数据责任单位  | 9个           | 采集业务系统  | 24个      |
| 已建数据对象数 | 263个         | 已建数据字段数 | 6,880个   |
| 数据总量    | 139,554,625条 | 对象平均数据量 | 530,625条 |

依据国家、行业信息系统标准，结合我校实际情况制定我校数据标准：



## 信息编码

|         |          |           |         |
|---------|----------|-----------|---------|
| 定义数据标准  | 1,011个   | 启用代码标准    | 755个    |
| 定义标准字段数 | 15,161个  | 启用标准字段数   | 10,954个 |
| 已建数据对象数 | 699个     | 数据责任单位    | 4个      |
| 代码总量    | 110,769条 | 完成代码映射/转换 | 15个     |



## 数据集市 (特定分析应用需求)

|         |         |         |         |
|---------|---------|---------|---------|
| 定义模型    | 2个      | 启用模型    | 2个      |
| 定义模型字段数 | 145个    | 启用模型字段数 | 103个    |
| 已建数据对象数 | 2个      | 数据总量    | 21,783条 |
| 模型平均数据量 | 10,891条 |         |         |

用户总数  
58,199



● 今日活跃 6,613  
📅 本月活跃 126,358



应用总数 59 | 服务总数 330



▲ 今日使用 6,606  
📅 本月使用 126,157

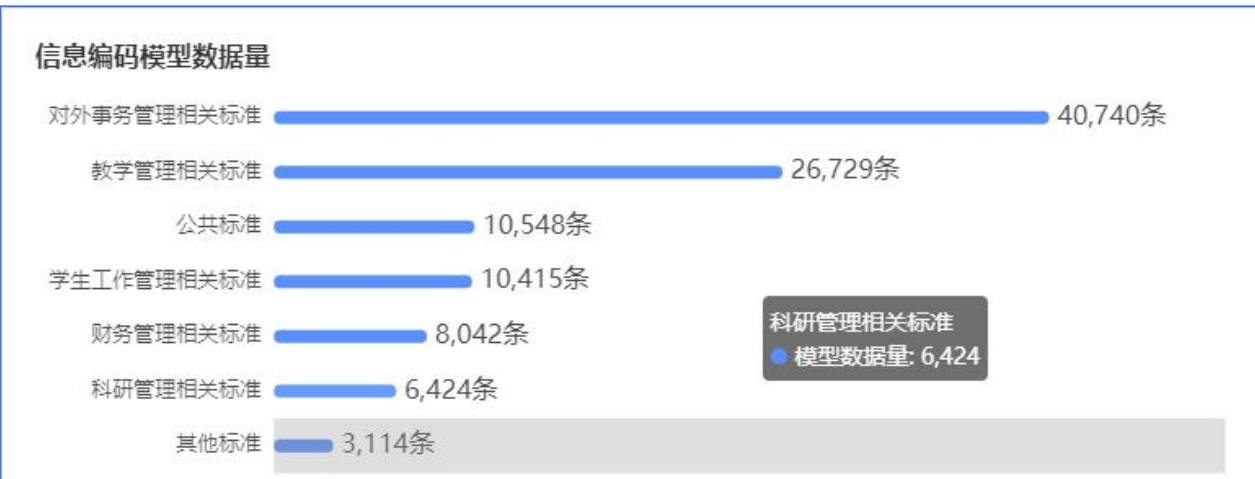
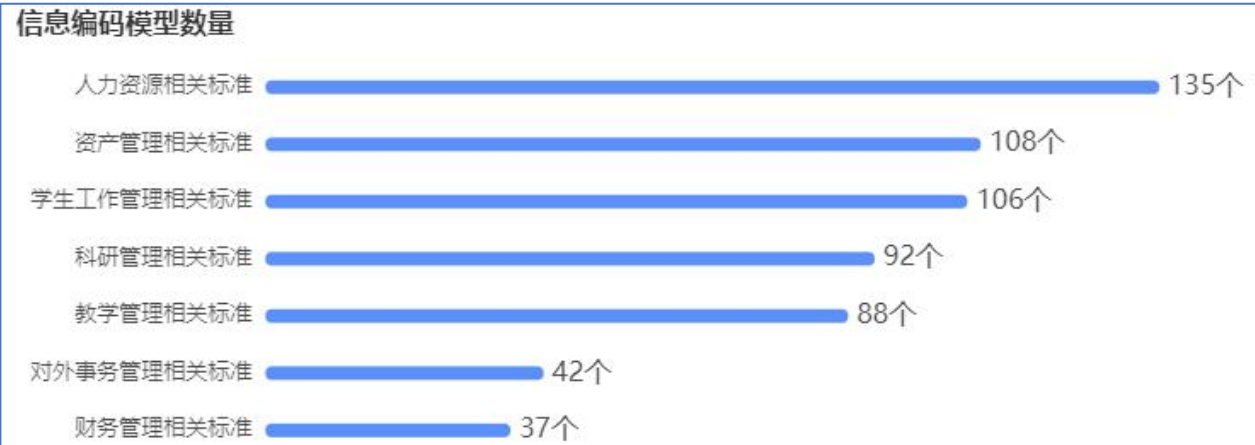


接口总数  
292



🔗 今日调用 2,910  
📅 本月调用 63,772





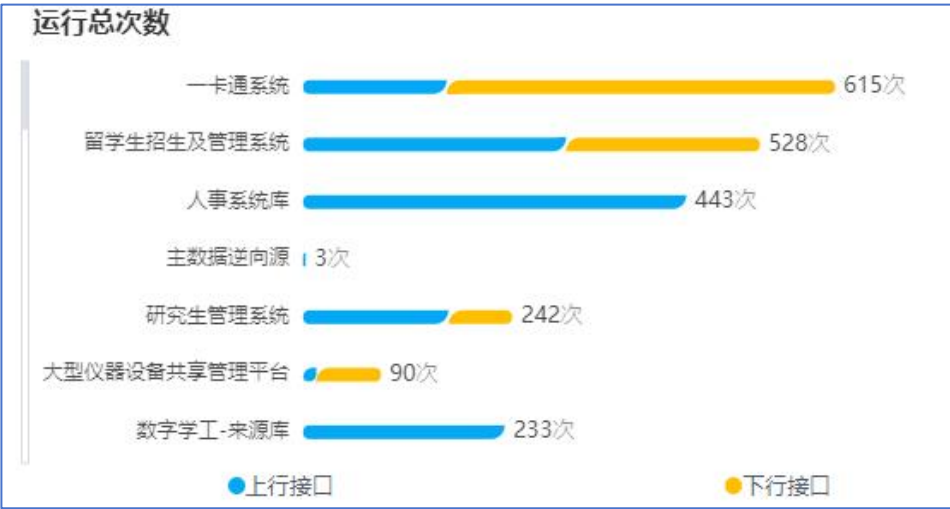
2、数据接口建设情况。打通了校内各系统间的数据共享、业务集成，开发接口 596 个，其中 ETL 上行接口 398 个（数据由各业务系统到学校中心数据库），ETL 下行接口 104（数据由学校中心数据库到各业务系统），API 查询接口 80 个（数据中心开放数据给各业务系统）；接口调用次数超 1.3 亿次，交换数据近 7300 万条：

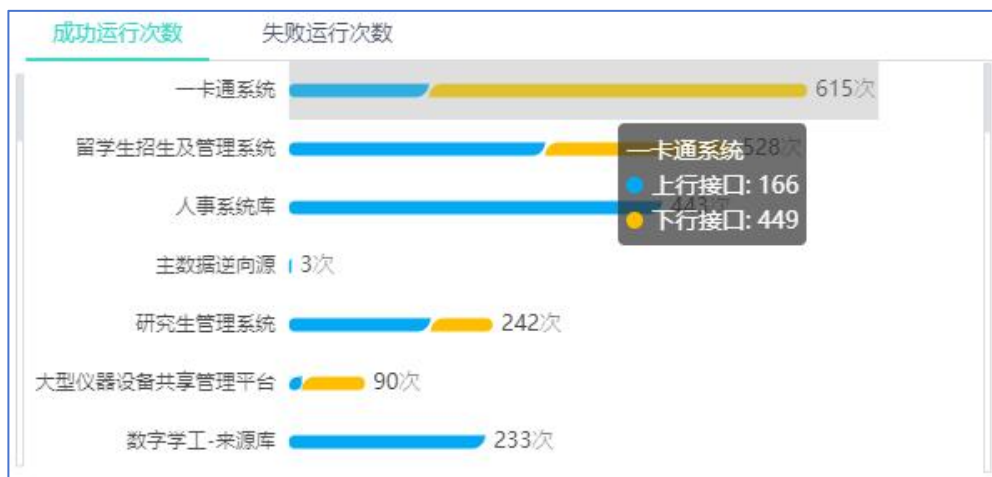
|                                       |                         |                          |                              |
|---------------------------------------|-------------------------|--------------------------|------------------------------|
| 🏠 接口总数 (个)<br>(包含未经过主数据接口) <b>596</b> | ⬆ API写入接口 (个) <b>0</b>  | ⬆ ETL上行接口 (个) <b>398</b> | 📅 调度数 (次) <b>134,292,482</b> |
| 👤 操作对象数 (个) <b>638</b>                | ⬇ API查询接口 (个) <b>80</b> | ⬇ ETL下行接口 (个) <b>104</b> | 📊 数据量 (条) <b>71,874,667</b>  |

各业务系统接口开放情况：



个接口调用情况：



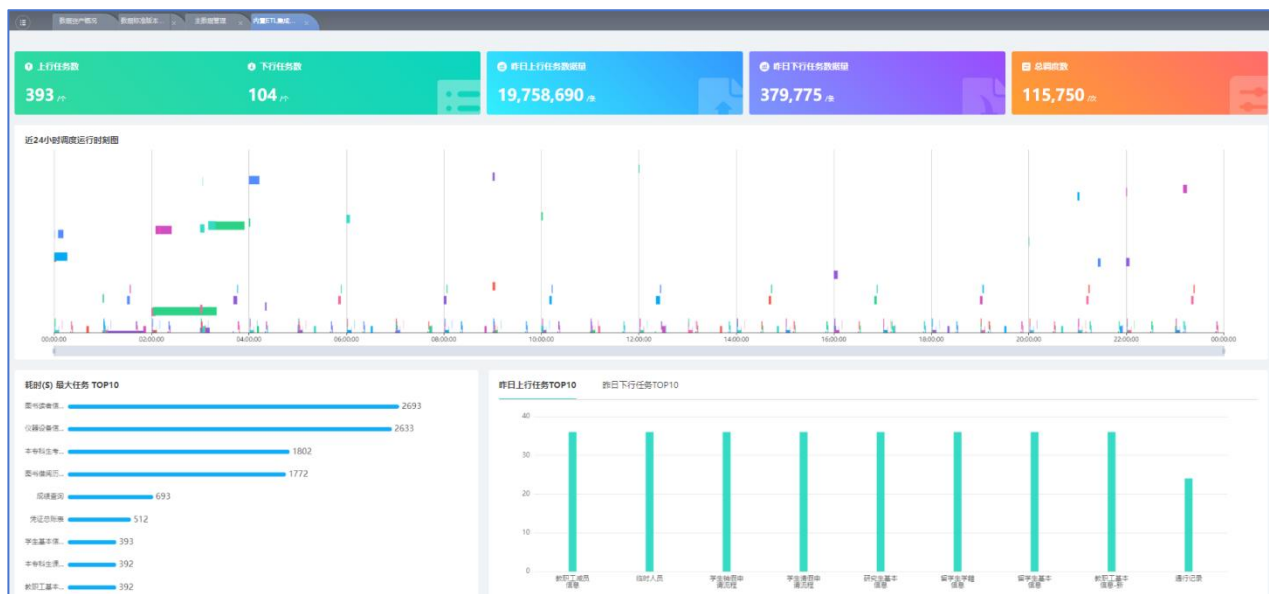


截止当前，各系统交换数据次数超过 **1.3 亿次**：

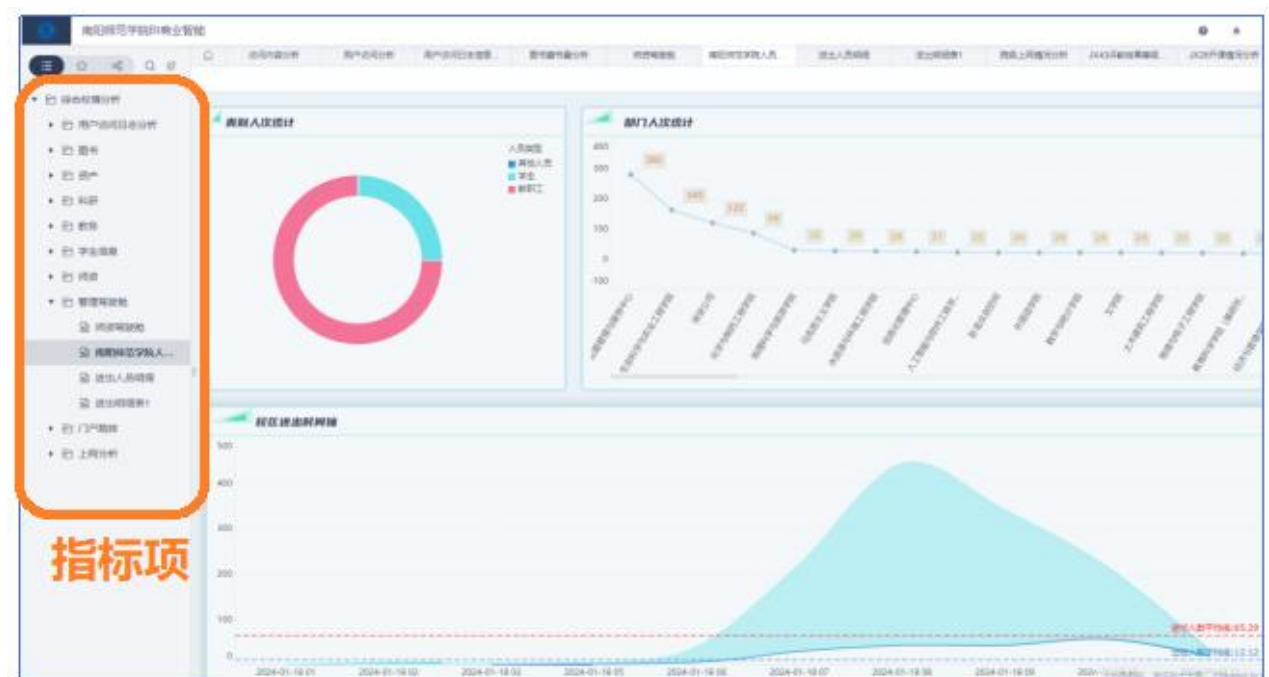


一天内各系统间数据交换的次数（按日统计、展示）：





### 3、bi 分析平台能提供校内近百项目指标的数据分析



## 五、主要业务系统使用情况

### 1、智慧学工系统

#### (1) 请销假模块使用情况

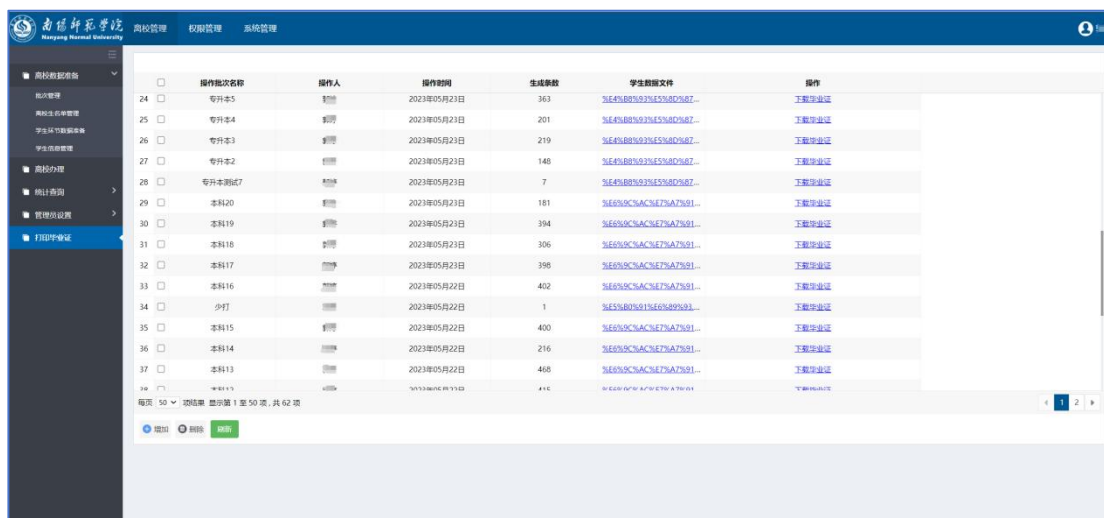
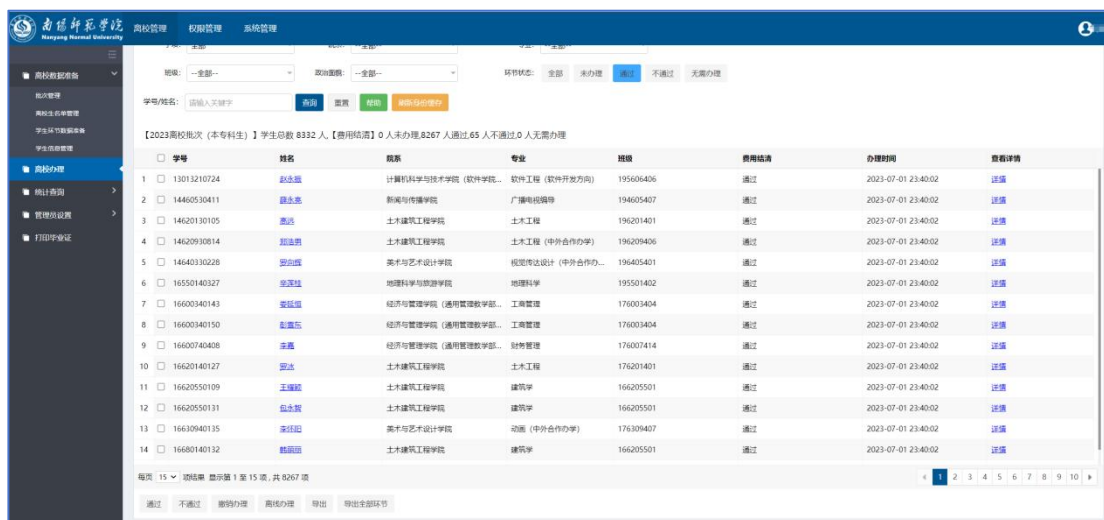
| 月份    | 九月   | 十月   | 十一月  | 十二月  | 一月  | 总计 (人次) |
|-------|------|------|------|------|-----|---------|
| 请销假人数 | 2360 | 6444 | 8833 | 6530 | 399 | 24566   |

十月份请销假人数统计图:



## （2）离校模块

在七月份离校办理过程中，共有 8267 人里离校，并使用离校模块打印毕业证。



## （3）迎新

新学期迎新，共计有 9654 名学生入学报道，并完成人脸核验：

南京师范大学

Nanjing Normal University

迎新管理 | 招生计划 | 招生咨询 | 数字人课堂 | 基础数据 | 系统管理

三

迎新批次管理

新生报到数据

新生班级管理

办理人员管理

迎新环节办理

未报到登记

学生信息查询

学院迎新部署

新生分宿舍

批次: 2023迎新批次(下学期)

学年: 全部

专业: --请选择学院--

性别: 全部

学生来源: 按此/学院/年份/年生日

清除

重置

刷新

删除

导出

给生添加学号

给新生添加学号

| <input type="checkbox"/> | 姓名  | 学号          | 证件号                | 性别 | 学生类别 | 学院  | 专业    | 操作                                    |
|--------------------------|-----|-------------|--------------------|----|------|-----|-------|---------------------------------------|
| 1                        | 白紫璇 | 23450140101 | 411282200508060161 | 女  | 本科   | 文学院 | 汉语言文学 | <a href="#">查看</a> <a href="#">修改</a> |
| 2                        | 陈露  | 23450140102 | 450981200512022025 | 女  | 本科   | 文学院 | 汉语言文学 | <a href="#">查看</a> <a href="#">修改</a> |
| 3                        | 陈悦冉 | 23450140103 | 411402200506176424 | 女  | 本科   | 文学院 | 汉语言文学 | <a href="#">查看</a> <a href="#">修改</a> |
| 4                        | 程清雅 | 23450140104 | 411481200410100906 | 女  | 本科   | 文学院 | 汉语言文学 | <a href="#">查看</a> <a href="#">修改</a> |
| 5                        | 董彬睿 | 23450140105 | 411722200608012510 | 男  | 本科   | 文学院 | 汉语言文学 | <a href="#">查看</a> <a href="#">修改</a> |
| 6                        | 丁芊欣 | 23450140106 | 450902200307252221 | 女  | 本科   | 文学院 | 汉语言文学 | <a href="#">查看</a> <a href="#">修改</a> |
| 7                        | 范新丹 | 23450140107 | 41012220050121002X | 女  | 本科   | 文学院 | 汉语言文学 | <a href="#">查看</a> <a href="#">修改</a> |
| 8                        | 胡梦迪 | 23450140108 | 410928200603090626 | 女  | 本科   | 文学院 | 汉语言文学 | <a href="#">查看</a> <a href="#">修改</a> |
| 9                        | 黄如宁 | 23450140109 | 411742200603072015 | 男  | 本科   | 文学院 | 汉语言文学 | <a href="#">查看</a> <a href="#">修改</a> |
| 10                       | 廖雨希 | 23450140110 | 411024200402257736 | 男  | 本科   | 文学院 | 汉语言文学 | <a href="#">查看</a> <a href="#">修改</a> |
| 11                       | 李金玉 | 23450140111 | 41150220050623962X | 女  | 本科   | 文学院 | 汉语言文学 | <a href="#">查看</a> <a href="#">修改</a> |
| 12                       | 李星星 | 23450140112 | 45080120050622702X | 女  | 本科   | 文学院 | 汉语言文学 | <a href="#">查看</a> <a href="#">修改</a> |
| 13                       | 李静雪 | 23450140113 | 411381200601081722 | 女  | 本科   | 文学院 | 汉语言文学 | <a href="#">查看</a> <a href="#">修改</a> |
| 14                       | 苏乐涛 | 23450140114 | 411481200507166653 | 男  | 本科   | 文学院 | 汉语言文学 | <a href="#">查看</a> <a href="#">修改</a> |

每页 15 > 详细版

显示第 1 至 15 项, 共 9753 项

< 1 2 3 4 5 6 7 8 9 10 >

#### （4）家庭经济困难认定

|    | A                     | B     | C        | D           | E        | F     | G        | H        | I        | J | K | L | M | N |
|----|-----------------------|-------|----------|-------------|----------|-------|----------|----------|----------|---|---|---|---|---|
| 1  | 学院                    | 申请人数  | 转辅导员审核人数 | 转学院资助专干审核人数 | 转副书记审核人数 | 困难生人数 | 家庭经济一般困难 | 家庭经济比较困难 | 家庭经济特殊困难 |   |   |   |   |   |
| 2  | 人工智能与软件工程学院（公共计算机学部）  | 1987  | 0        | 0           | 0        | 1987  | 328      | 1209     | 450      |   |   |   |   |   |
| 3  | 体育学院（公共体育教学部）         | 376   | 0        | 0           | 0        | 376   | 143      | 165      | 66       |   |   |   |   |   |
| 4  | 化学与制药工程学院             | 506   | 0        | 0           | 0        | 506   | 152      | 254      | 100      |   |   |   |   |   |
| 5  | 历史学院                  | 153   | 0        | 0           | 0        | 153   | 22       | 87       | 44       |   |   |   |   |   |
| 6  | 土木建筑工程学院              | 560   | 0        | 0           | 0        | 560   | 250      | 223      | 87       |   |   |   |   |   |
| 7  | 地理科学与旅游学院             | 450   | 0        | 0           | 0        | 450   | 48       | 268      | 134      |   |   |   |   |   |
| 8  | 外国语学院                 | 498   | 0        | 0           | 0        | 498   | 81       | 282      | 135      |   |   |   |   |   |
| 9  | 教育科学学院（基研所、中学教师校外研修院） | 703   | 0        | 0           | 0        | 703   | 156      | 366      | 181      |   |   |   |   |   |
| 10 | 数学与统计学院               | 497   | 0        | 0           | 0        | 497   | 226      | 194      | 77       |   |   |   |   |   |
| 11 | 文学院                   | 480   | 0        | 0           | 0        | 480   | 166      | 164      | 150      |   |   |   |   |   |
| 12 | 新闻与传媒学院               | 651   | 0        | 0           | 0        | 651   | 120      | 376      | 155      |   |   |   |   |   |
| 13 | 智能制造与电气工程学院           | 499   | 0        | 0           | 0        | 499   | 151      | 237      | 111      |   |   |   |   |   |
| 14 | 水资源与环境工程学院            | 125   | 0        | 0           | 0        | 125   | 39       | 60       | 26       |   |   |   |   |   |
| 15 | 法学院                   | 346   | 0        | 0           | 0        | 346   | 92       | 201      | 53       |   |   |   |   |   |
| 16 | 物理与电子工程学院             | 520   | 0        | 0           | 0        | 520   | 274      | 161      | 85       |   |   |   |   |   |
| 17 | 珠宝玉器学院                | 349   | 0        | 0           | 0        | 349   | 72       | 184      | 93       |   |   |   |   |   |
| 18 | 生命科学与农业工程学院           | 425   | 0        | 0           | 0        | 425   | 55       | 246      | 124      |   |   |   |   |   |
| 19 | 经济与管理学院（通用管理教学部）      | 627   | 0        | 0           | 0        | 627   | 64       | 138      | 425      |   |   |   |   |   |
| 20 | 美术与艺术设计学院             | 893   | 0        | 0           | 0        | 893   | 435      | 331      | 127      |   |   |   |   |   |
| 21 | 音乐学院                  | 343   | 0        | 0           | 0        | 343   | 39       | 203      | 101      |   |   |   |   |   |
| 22 | 马克思主义学院               | 258   | 0        | 0           | 0        | 258   | 59       | 129      | 70       |   |   |   |   |   |
| 23 | 合计                    | 11246 | 0        | 0           | 0        | 11246 | 2974     | 5478     | 2794     |   |   |   |   |   |

### （5）勤工助学

本学期收集，并统计 58 个单位用工信息：

勤工助学

勤工助学管理

岗位类型管理

岗位审核

岗位管理

单位信息管理

我的勤工助学

上岗人员审核

上岗人员管理

假期请假上报

假期离校管理

勤工助学团队管理

勤工助学团队审核

勤工助学统计

单位类别:

校区:

管理单位名称:

重置

查询

展开

新增

导入

导出

| <input type="checkbox"/> | 序号 | 单位名称          | 单位级别 | 单位类别 | 单位属性 | 最大岗位数量 | 状态 | 所属部门       | 管理单位名称 | 管理员工号    | 用人单位领导姓名 | 用人单位领导工号 | 校区  | 联系人 | 联系电话        | 单位电子邮箱                | 单位地址   | 操作                                    |
|--------------------------|----|---------------|------|------|------|--------|----|------------|--------|----------|----------|----------|-----|-----|-------------|-----------------------|--------|---------------------------------------|
| <input type="checkbox"/> | 1  | 科技处           | 校级   | 校内   | 行政部门 | 2      | 启用 | 科技处        | 王军国    | 20181013 | 李季       | 20151019 | 中校区 | 王军国 | 13693867457 | nyy@jz406@nynu.edu.cn | 行政楼四楼  | <a href="#">修改</a> <a href="#">删除</a> |
| <input type="checkbox"/> | 2  | 科技处           | 校级   | 校内   | 行政部门 | 2      | 启用 | 科技处        | 王军国    | 20181013 | 李季       | 20151019 | 中校区 | 王军国 | 13693867457 | nyy@jz406@nynu.edu.cn | 行政楼四楼  | <a href="#">修改</a> <a href="#">删除</a> |
| <input type="checkbox"/> | 3  | 期刊部           | 校级   | 校内   | 行政部门 | 2      | 启用 | 期刊部        | 赵群群    | 20181011 | 王治国      | 20121034 | 西校区 | 赵群群 | 18637796251 | -                     | 西区图书馆  | <a href="#">修改</a> <a href="#">删除</a> |
| <input type="checkbox"/> | 4  | 期刊部           | 校级   | 校内   | 行政部门 | 2      | 启用 | 期刊部        | 赵群群    | 20181011 | 王治国      | 20121034 | 西校区 | 赵群群 | 18637796251 | -                     | 西区图书馆  | <a href="#">修改</a> <a href="#">删除</a> |
| <input type="checkbox"/> | 5  | 图书馆           | 校级   | 校内   | 行政部门 | 100    | 启用 | 图书馆        | 范娜     | 20192032 | 赵群英      | 20112047 | 西校区 | 范娜  | 18736667204 | -                     | 西区图书馆  | <a href="#">修改</a> <a href="#">删除</a> |
| <input type="checkbox"/> | 6  | 图书馆           | 校级   | 校内   | 行政部门 | 100    | 启用 | 图书馆        | 范娜     | 20192032 | 赵群英      | 20112047 | 西校区 | 范娜  | 18736667204 | -                     | 西区图书馆  | <a href="#">修改</a> <a href="#">删除</a> |
| <input type="checkbox"/> | 7  | 学生社区管理委员会     | 校级   | 校内   | 行政部门 | 50     | 启用 | 学生社区管理委员会  | 刘婷婷    | 20192015 | -        | -        | 中校区 | 刘婷婷 | 13101776600 | -                     | 科技楼103 | <a href="#">修改</a> <a href="#">删除</a> |
| <input type="checkbox"/> | 8  | 学生社区管理委员会     | 校级   | 校内   | 行政部门 | 50     | 启用 | 学生社区管理委员会  | 刘婷婷    | 20192015 | -        | -        | 中校区 | 刘婷婷 | 13101776600 | -                     | 科技楼103 | <a href="#">修改</a> <a href="#">删除</a> |
| <input type="checkbox"/> | 9  | 河南省软件石工工程研究中心 | 校级   | 校内   | 行政部门 | 2      | 启用 | 水资源与环境工程学院 | 李业朴    | 20231077 | 李玉英      | 20062014 | 东校区 | 李业朴 | 18893799554 | -                     | 东区图书馆  | <a href="#">修改</a> <a href="#">删除</a> |
| <input type="checkbox"/> | 10 | 河南省软件石工工程研究中心 | 校级   | 校内   | 行政部门 | 2      | 启用 | 水资源与环境工程学院 | 李业朴    | 20231077 | 李玉英      | 20062014 | 东校区 | 李业朴 | 18893799554 | -                     | 东区图书馆  | <a href="#">修改</a> <a href="#">删除</a> |

第110条 / 共50条

1

2

3

4

5

6

>

10条/页

翻页

页

(6) 临时困难补助

本学期共开放四个批次，其中特困生寒假返乡路费补贴有近五百多名同学申请：

临时困难补助

临时困难补助设置

临时困难补助申请

临时困难补助审核

临时困难补助种类:

学生:

临时困难补助批次:

重置

查询

展开

全部

辅导员审核

院系审核

资助中心审核

学生处审核

已通过

不通过

新增

| <input type="checkbox"/> | 序号 | 姓名  | 学号          | 临时困难补助批次         | 临时困难补助种类 | 学年        | 资助金额(元) | 申请时间                | 学院                     | 专业               | 班级             | 年级   | 操作 |
|--------------------------|----|-----|-------------|------------------|----------|-----------|---------|---------------------|------------------------|------------------|----------------|------|----|
| <input type="checkbox"/> | 1  | 宋世强 | 23631742921 | 2024年春季临时困难补助    | 临时困难补助   | 2023-2024 | -       | 2024-01-10 17:05:51 | 人工智能与软件工程学院 (公共计算机教学部) | 软件工程 (智能设备方向)    | 软件 (智设) 23-25本 | 2023 | 详情 |
| <input type="checkbox"/> | 2  | 宋世强 | 23631742921 | 2024年春季临时困难补助    | 临时困难补助   | 2023-2024 | -       | 2024-01-05 19:21:46 | 人工智能与软件工程学院 (公共计算机教学部) | 软件工程 (智能设备方向)    | 软件 (智设) 23-25本 | 2023 | 详情 |
| <input type="checkbox"/> | 3  | 孙皓皓 | 21570140218 | 2023年特困生寒假返乡路费补助 | 临时困难补助   | 2023-2024 | -       | 2024-01-05 18:53:14 | 体育学院 (公共体育教学部)         | 体育教育             | 体教21-2本        | 2021 | 详情 |
| <input type="checkbox"/> | 4  | 朱贺  | 22561342207 | 2023年特困生寒假返乡路费补助 | 临时困难补助   | 2023-2024 | -       | 2024-01-05 17:51:15 | 人工智能与软件工程学院 (公共计算机教学部) | 软件工程 (网络攻防方向)    | 软件(网络) 22-22班  | 2022 | 详情 |
| <input type="checkbox"/> | 5  | 任路秋 | 21470740525 | 2023年特困生寒假返乡路费补助 | 临时困难补助   | 2023-2024 | -       | 2024-01-05 15:19:26 | 马克思主义学院                | 思想政治教育 (地方公费师范生) | 思政21-5本        | 2021 | 详情 |
| <input type="checkbox"/> | 6  | 孙佳妍 | 22470140128 | 2023年特困生寒假返乡路费补助 | 临时困难补助   | 2023-2024 | -       | 2024-01-05 14:36:34 | 马克思主义学院                | 思想政治教育           | 思政21-1本        | 2022 | 详情 |
| <input type="checkbox"/> | 7  | 林静雯 | 23470140212 | 2023年特困生寒假返乡路费补助 | 临时困难补助   | 2023-2024 | -       | 2024-01-05 14:35:03 | 马克思主义学院                | 思想政治教育           | 思政21-2本        | 2023 | 详情 |
| <input type="checkbox"/> | 8  | 蒙志超 | 22500741035 | 2023年特困生寒假返乡路费补助 | 临时困难补助   | 2023-2024 | -       | 2024-01-05 14:34:36 | 马克思主义学院                | 思想政治教育           | 思政21-4本        | 2022 | 详情 |
| <input type="checkbox"/> | 9  | 邓韶宇 | 23591140703 | 2023年特困生寒假返乡路费补助 | 临时困难补助   | 2023-2024 | -       | 2024-01-05 13:45:15 | 珠宝玉石学院                 | 工艺美术             | 工艺21-7本        | 2023 | 详情 |
| <input type="checkbox"/> | 10 | 付梦琳 | 22670530915 | 2023年特困生寒假返乡路费补助 | 临时困难补助   | 2023-2024 | -       | 2024-01-05 13:03:15 | 珠宝玉石学院                 | 艺术设计 (中外合作办学) 专科 | 产品设计班 (分班)     | 2022 | 详情 |

第1-10条 / 共568条

<

1

2

3

4

5

...

57

>

10条/页

跳至

页

(7) 助学贷款

生源地贷款产生 7281 条数据，校园地贷款产生 1122 条数据：

| 助学贷款                               |    |     |             |      |           |       |        |        |      |                        |               |                | 助学贷款借款管理 |      |    |             |        |       |
|------------------------------------|----|-----|-------------|------|-----------|-------|--------|--------|------|------------------------|---------------|----------------|----------|------|----|-------------|--------|-------|
| 助学贷款: 2023-2024 是否展开银行: 放款状态:      |    |     |             |      |           |       |        |        |      |                        |               |                |          |      |    |             |        |       |
| 重置 查询 展开                           |    |     |             |      |           |       |        |        |      |                        |               |                |          |      |    |             |        |       |
| 新建 删除 导入 导出                        |    |     |             |      |           |       |        |        |      |                        |               |                |          |      |    |             |        |       |
| C I 刷新                             |    |     |             |      |           |       |        |        |      |                        |               |                |          |      |    |             |        |       |
| <input type="checkbox"/>           | 序号 | 姓名  | 学号          | 申报状态 | 贷款学年      | 贷款金额  | 是否展开贷款 | 贷款日期   | 放款状态 | 学院                     | 专业            | 班级             | 学年       | 学生类别 | 性别 | 联系电话        | 身份证号   | 操作    |
| <input type="checkbox"/>           | 1  | 张博博 | 21521840529 | 待审核  | 2023-2024 | 12000 | 是      | 131848 | -    | 物理与电子工程学院              | 电子通信工程        | 电子215.5(分班)    | 2023     | 本科生  | -  | 15364366842 | 412722 | 详情 修改 |
| <input type="checkbox"/>           | 2  | 崔帆  | 23580140201 | 审核   | 2023-2024 | 12000 | 是      | 521220 | -    | 音乐学院                   | 音乐学           | 音乐学23.2本       | 2023     | 本科生  | -  | 13283196531 | 130427 | 详情 修改 |
| <input type="checkbox"/>           | 3  | 井英博 | 23560641112 | 待审核  | 2023-2024 | 12000 | 是      | 717096 | -    | 人工智能与软件工程学院 (公共计算机教学部) | 软件工程 (软件开发方向) | 软件 (开发) 23.11本 | 2023     | 本科生  | -  | 18336687420 | 411931 | 详情 修改 |
| <input type="checkbox"/>           | 4  | 张欣  | 23591640519 | 待审核  | 2023-2024 | 12000 | 是      | 942036 | -    | 美术与艺术设计学院              | 美术学(地方公费师范生)  | 美术22.5本 (公费)   | 2022     | 本科生  | -  | 16613728230 | 410581 | 详情 修改 |
| <input type="checkbox"/>           | 5  | 王杰杰 | 23631923328 | 审核   | 2023-2024 | 12000 | 是      | -      | -    | 人工智能与软件工程学院 (公共计算机教学部) | 软件工程 (专升本)    | 软件23.3专升本      | 2023     | 本科生  | -  | 15303872177 | 410327 | 详情 修改 |
| <input type="checkbox"/>           | 6  | 郭梓皓 | 23601141104 | 审核   | 2023-2024 | 12000 | 是      | 610601 | -    | 经济与管理学院 (通商管理教学部)      | 工商管理 (中外合作办学) | 工商管理23.6(特升)   | 2023     | 本科生  | -  | 17539311311 | 410922 | 详情 修改 |
| <input type="checkbox"/>           | 7  | 罗强  | 23520140221 | 未上传  | 2023-2024 | 12000 | -      | -      | -    | 物理与电子工程学院              | 物理学           | 物理23.2本        | 2023     | 本科生  | -  | 511025      | -      | 详情 修改 |
| <input type="checkbox"/>           | 8  | 张亚婷 | 21630541306 | 未上传  | 2023-2024 | 8000  | -      | -      | -    | 美术与艺术设计学院              | 动画            | 动画21.12本 (二课)  | 2021     | 本科生  | -  | -           | 362326 | 详情 修改 |
| <input type="checkbox"/>           | 9  | 潘伟成 | 23630541221 | 未上传  | 2023-2024 | 12000 | -      | -      | -    | 美术与艺术设计学院              | 动画            | 动画23.3.2本      | 2023     | 本科生  | -  | -           | 362427 | 详情 修改 |
| <input type="checkbox"/>           | 10 | 吴呈阳 | 21520140108 | 未上传  | 2023-2024 | 6000  | -      | -      | -    | 物理与电子工程学院              | 物理学           | 物理21.1本        | 2021     | 本科生  | -  | -           | 511322 | 详情 修改 |
| 第1-10条 / 共281条                     |    |     |             |      |           |       |        |        |      |                        |               |                |          |      |    |             |        |       |
| 1 2 3 4 5 ... 729 > 10条/页 > 浏览 > 页 |    |     |             |      |           |       |        |        |      |                        |               |                |          |      |    |             |        |       |

### （8）评奖评优

评奖评优
 用户 | 评奖评优模块管理

奖项名称:

奖项类型:

奖励级别:

重置 [查询](#) 展开

[新增](#) [删除](#) [导出](#) [不可操作](#)
C I 刷新

| <input type="checkbox"/> | 序号 | 奖项名称    | 奖项类型    | 设立单位 | 奖励级别 | 是否可申报 | 学生可申请 | 状态 | 排序 | 操作                 |
|--------------------------|----|---------|---------|------|------|-------|-------|----|----|--------------------|
| <input type="checkbox"/> | 1  | 国家奖学金   | 国家奖学金   | 教育部  | 一级   | 是     | 是     | 启用 | 1  | <a href="#">修改</a> |
| <input type="checkbox"/> | 2  | 国家助学金   | 国家助学金   | 教育部  | 二级   | 是     | 是     | 启用 | 1  | <a href="#">修改</a> |
| <input type="checkbox"/> | 3  | 国家励志奖学金 | 国家励志奖学金 | 教育部  | 一级   | 是     | 是     | 启用 | 2  | <a href="#">修改</a> |
| <input type="checkbox"/> | 4  | 优秀学生奖学金 | 学校奖学金   | 学校   | 一级   | 是     | 否     | 启用 | 3  | <a href="#">修改</a> |

第 1-4 条 / 共 4 条    < 1 >    10 页 / 页

| 评奖评优   |  |  |  |  |  |  |  |  |  |  |  |  |
|--------|--|--|--|--|--|--|--|--|--|--|--|--|
| 奖项种类   |  |  |  |  |  |  |  |  |  |  |  |  |
| 评奖批次管理 |  |  |  |  |  |  |  |  |  |  |  |  |
| 奖项申请   |  |  |  |  |  |  |  |  |  |  |  |  |
| 奖项审核   |  |  |  |  |  |  |  |  |  |  |  |  |
| 奖项提名   |  |  |  |  |  |  |  |  |  |  |  |  |
| 奖项查询   |  |  |  |  |  |  |  |  |  |  |  |  |
| 奖项管理   |  |  |  |  |  |  |  |  |  |  |  |  |
| 学校公示   |  |  |  |  |  |  |  |  |  |  |  |  |
| 获奖统计   |  |  |  |  |  |  |  |  |  |  |  |  |

|          |          |        |    |    |    |
|----------|----------|--------|----|----|----|
| 评奖学年/学期: | 奖项名称/等级: | 学院/班级: | 重置 | 查询 | 展开 |
|----------|----------|--------|----|----|----|

|    |    |    |        |       |
|----|----|----|--------|-------|
| 删除 | 导入 | 导出 | 获奖信息名单 | 奖项发放表 |
|----|----|----|--------|-------|

| 序号 | 姓名  | 学号          | 评奖学年      | 奖学金名称   | 奖项等级    | 获奖状态 | 所属专业排名 | 平均分绩点 | 学院                     | 专业               | 班级             | 操作    |
|----|-----|-------------|-----------|---------|---------|------|--------|-------|------------------------|------------------|----------------|-------|
| 1  | 万博鑫 | 22550841003 | 2022-2023 | 国家励志奖学金 | 国家励志奖学金 | 正常   | -      | -     | 地理科学与旅游学院              | 测绘工程             | 测绘22.10本       | 详情 修改 |
| 2  | 高彦  | 22551340401 | 2022-2023 | 国家励志奖学金 | 国家励志奖学金 | 正常   | -      | -     | 地理科学与旅游学院              | 地理科学             | 地科22.4本 (分流)   | 详情 修改 |
| 3  | 魏佳洋 | 21490140426 | 2022-2023 | 国家励志奖学金 | 国家励志奖学金 | 正常   | -      | -     | 法学院                    | 法学               | 法学21.4本        | 详情 修改 |
| 4  | 顾欣茹 | 21530140101 | 2022-2023 | 国家励志奖学金 | 国家励志奖学金 | 正常   | -      | -     | 化学与制药工程学院              | 化学               | 化学21.1本        | 详情 修改 |
| 5  | 亚菲  | 21530340734 | 2022-2023 | 国家励志奖学金 | 国家励志奖学金 | 正常   | -      | -     | 化学与制药工程学院              | 应用化学             | 应化21.7本        | 详情 修改 |
| 6  | 许洋  | 21690240713 | 2022-2023 | 国家励志奖学金 | 国家励志奖学金 | 正常   | -      | -     | 智能制造与电气工程学院            | 机械电子工程 (中外合作办学)  | 机械21.7本        | 详情 修改 |
| 7  | 徐可  | 21560140105 | 2022-2023 | 国家励志奖学金 | 国家励志奖学金 | 正常   | -      | -     | 人工智能与软件工程学院 (公共计算机教学部) | 计算机科学与技术         | 计科21.1本        | 详情 修改 |
| 8  | 范一鸣 | 20560640112 | 2022-2023 | 国家励志奖学金 | 国家励志奖学金 | 正常   | -      | -     | 人工智能与软件工程学院 (公共计算机教学部) | 软件工程 (软件开发方向)    | 软件20.6本        | 详情 修改 |
| 9  | 王嘉乐 | 22560641107 | 2022-2023 | 国家励志奖学金 | 国家励志奖学金 | 正常   | -      | -     | 人工智能与软件工程学院 (公共计算机教学部) | 软件工程 (软件开发方向)    | 软件(开发) 22.11班  | 详情 修改 |
| 10 | 陈静  | 22631642319 | 2022-2023 | 国家励志奖学金 | 国家励志奖学金 | 正常   | -      | -     | 人工智能与软件工程学院 (公共计算机教学部) | 软件工程 (数据库技术应用方向) | 软件(数据库) 22.23班 | 详情 修改 |

第1-10条 / 共3334条

1 2 3 4 5 ... 334 > 10条/页 跳至 页

## (9) 第二课堂管理

本学期试用中，共计管理 6 大类类型，6 类活动，供学生申请填报。

| 第二课堂     |  |  |  |  |  |  |  |  |  |  |  |  |
|----------|--|--|--|--|--|--|--|--|--|--|--|--|
| 学生组织管理   |  |  |  |  |  |  |  |  |  |  |  |  |
| 社团类型管理   |  |  |  |  |  |  |  |  |  |  |  |  |
| 学生组织管理   |  |  |  |  |  |  |  |  |  |  |  |  |
| 学生加入申报   |  |  |  |  |  |  |  |  |  |  |  |  |
| 学生退出申报   |  |  |  |  |  |  |  |  |  |  |  |  |
| 学生组织创建申报 |  |  |  |  |  |  |  |  |  |  |  |  |
| 活动管理     |  |  |  |  |  |  |  |  |  |  |  |  |
| 学生获奖记录   |  |  |  |  |  |  |  |  |  |  |  |  |
| 青年成长记录   |  |  |  |  |  |  |  |  |  |  |  |  |
| 社团管理     |  |  |  |  |  |  |  |  |  |  |  |  |

|         |       |    |    |
|---------|-------|----|----|
| 社团类型名称: | 是否启用: | 重置 | 查询 |
|---------|-------|----|----|

|    |    |    |
|----|----|----|
| 新增 | 删除 | 导出 |
|----|----|----|

| 序号 | 社团类型名称 | 是否启用 | 排序 | 操作    |
|----|--------|------|----|-------|
| 1  | 思想政治类  | 是    | 1  | 详情 修改 |
| 2  | 学习科技类  | 是    | 2  | 详情 修改 |
| 3  | 创新创业类  | 是    | 3  | 详情 修改 |
| 4  | 文化体育类  | 是    | 4  | 详情 修改 |
| 5  | 志愿服务类  | 是    | 5  | 详情 修改 |
| 6  | 自律互助类  | 是    | 6  | 详情 修改 |

第1-6条 / 共6条

1 > 10条/页

| 第二课堂     |  |  |  |  |  |  |  |  |  |  |  |  |
|----------|--|--|--|--|--|--|--|--|--|--|--|--|
| 学生组织管理   |  |  |  |  |  |  |  |  |  |  |  |  |
| 社团类型管理   |  |  |  |  |  |  |  |  |  |  |  |  |
| 学生组织管理   |  |  |  |  |  |  |  |  |  |  |  |  |
| 学生加入申报   |  |  |  |  |  |  |  |  |  |  |  |  |
| 学生退出申报   |  |  |  |  |  |  |  |  |  |  |  |  |
| 学生组织创建申报 |  |  |  |  |  |  |  |  |  |  |  |  |
| 活动管理     |  |  |  |  |  |  |  |  |  |  |  |  |
| 活动类型管理   |  |  |  |  |  |  |  |  |  |  |  |  |
| 我党团日活动   |  |  |  |  |  |  |  |  |  |  |  |  |
| 活动发布管理   |  |  |  |  |  |  |  |  |  |  |  |  |
| 报名审核     |  |  |  |  |  |  |  |  |  |  |  |  |
| 发布管理列表   |  |  |  |  |  |  |  |  |  |  |  |  |
| 学生获奖记录   |  |  |  |  |  |  |  |  |  |  |  |  |
| 青年成长记录   |  |  |  |  |  |  |  |  |  |  |  |  |
| 社团管理     |  |  |  |  |  |  |  |  |  |  |  |  |

|       |       |       |    |    |    |
|-------|-------|-------|----|----|----|
| 发布状态: | 活动状态: | 审核状态: | 重置 | 查询 | 提升 |
|-------|-------|-------|----|----|----|

|    |
|----|
| 新增 |
|----|

| 序号 | 活动名称         | 活动类别 | 活动类型 | 主办方   | 指导单位 | 活动时间                                    | 报名方式 | 活动最大报名人数 | 已报名人数  | 报名时间                                    | 申请时间             | 发布状态 | 操作           |
|----|--------------|------|------|-------|------|---|------|----------|--------|---|------------------|------|--------------|
| 1  | "筑梦之家"志愿服务项目 | 院级   | 社会工作 | 校院学生会 | 团委   | 2023-12-15 07:00:00-2023-12-31 20:00:00 | 审核制  | 20       | 已报名人数0 | 2023-12-13 07:00:00-2023-12-31 18:00:00 | 2023-12-15 14:26 | 未发布  | 详情 成员列表 发布活动 |
| 2  | 数学趣味竞赛活动     | 系级   | 文体艺术 | 校院团委  | 团委   | 2023-12-18 10:00:00-2023-12-31 20:00:00 | 审核制  | 50       | 已报名人数0 | 2023-12-14 10:00:00-2023-12-31 17:00:00 | 2023-12-15 14:23 | 未发布  | 详情 成员列表 发布活动 |
| 3  | "月到中秋"书法交流活动 | 院级   | 文体艺术 | 校院团委  | 团委   | 2023-12-21 14:00:00-2023-12-31 16:00:00 | 审核制  | 无限制      | 已报名人数0 | 2023-12-14 09:00:00-2023-12-31 20:00:00 | 2023-12-15 14:19 | 未发布  | 详情 成员列表 发布活动 |
| 4  | 校报义卖活动       | 院级   | 身心发展 | 校院学生会 | 团委   | 2023-12-18 08:00:00-2023-12-31 22:00:00 | 审核制  | 200      | 已报名人数0 | 2023-12-14 08:00:00-2023-12-31 18:00:00 | 2023-12-15 14:03 | 未发布  | 详情 成员列表 发布活动 |
| 5  | 团委培训项目       | 系级   | 团学教育 | 校院团委  | 团委   | 2023-12-14 12:00:00-2023-12-30 15:00:00 | 审核制  | 无限制      | 已报名人数0 | 2023-12-13 06:00:00-2023-12-31 16:00:00 | 2023-12-15 11:32 | 未发布  | 详情 成员列表 发布活动 |
| 6  | 学生会团建活动      | 院级   | 文体艺术 | 校院学生会 | 团委   | 2023-12-18 11:24:23-2023-12-24 11:24:25 | 审核制  | 无限制      | 已报名人数0 | 2023-12-14 11:20:00-2023-12-30 18:00:00 | 2023-12-15 11:25 | 未发布  | 详情 成员列表 发布活动 |

第1-6条 / 共6条

1 > 10条/页

## (10) 学生工作队伍建设

政工队伍管理

政工人员管理

其他信息查询

任职管理

学校任职管理

单位任职管理

聘任任职管理

我的个人信息

姓名/工号:

学院/院系:

任职状态:

重置

查询

展开

新增

删除

导入

导出

设为离任

序号

姓名

工号

职位名称

职级号

职级名称

所属学院

任职状态

任职开始日期

任职结束日期

离任原因

操作

11

余焕久

20081045

辅导员

236205509

建院23.9本

土木建筑工程学院

在任

2023-09-26

2028-09-30

-

修改

12

杨磊

20081048

辅导员

196114406

小教19.6本

教育科学学院 (基研所、中学教师校长研修院)

在任

2022-05-13

2022-07-26

-

修改

13

杨磊

20081048

辅导员

196114407

小教19.7本

教育科学学院 (基研所、中学教师校长研修院)

在任

2022-05-14

2022-07-27

-

修改

14

杨磊

20081048

辅导员

196114408

小教19.8本

教育科学学院 (基研所、中学教师校长研修院)

在任

2022-05-15

2022-07-28

-

修改

15

杨磊

20081048

辅导员

196114405

小教19.5本

教育科学学院 (基研所、中学教师校长研修院)

在任

2022-05-16

2022-07-29

-

修改

16

郑长庚

20081055

辅导员

225200701

22级少数民族预科

物理与电子工程学院

在任

2022-05-12

2022-07-27

-

修改

17

李玉强2

20081066

辅导员

216901401

机械21.1本1

智能制造与电气工程学院

在任

2022-05-17

2022-07-26

-

修改

18

李玉强2

20081066

辅导员

216901402

机械21.2本1

智能制造与电气工程学院

在任

2022-05-18

2022-07-27

-

修改

19

李玉强2

20081066

辅导员

215213403

电气13.3本

智能制造与电气工程学院

在任

2022-05-19

2022-07-28

-

修改

20

李玉强2

20081066

辅导员

215203404

自动22.14本

智能制造与电气工程学院

在任

2022-05-20

2022-07-29

-

修改

第11-20条 / 共153条

<

1

2

3

4

5

...

130

>

10条/页

跳至

页

| 政工队伍管理   |    |      |          |                        |         |      |            |        |      |      |    |                          |    |    |    |      |      |      |        |        |      |      |    |                          |    |     |          |        |         |    |            |   |   |   |    |                          |    |     |          |        |       |    |            |   |   |   |    |                          |    |     |          |          |         |    |            |   |   |   |    |                          |    |     |          |          |       |    |            |   |   |   |    |                          |    |    |          |                        |         |    |            |   |   |   |    |                          |    |    |          |                        |       |    |            |   |   |   |    |                          |    |     |          |             |    |    |            |   |   |   |    |                          |    |      |          |             |         |    |            |   |   |   |    |                          |    |     |          |           |    |    |            |   |   |   |    |                          |    |     |          |           |         |    |            |   |   |   |    |
|--|----|------|----------|------------------------|---------|------|------------|--------|------|------|----|--------------------------|----|----|----|------|------|------|--------|--------|------|------|----|--------------------------|----|-----|----------|--------|---------|----|------------|---|---|---|----|--------------------------|----|-----|----------|--------|-------|----|------------|---|---|---|----|--------------------------|----|-----|----------|----------|---------|----|------------|---|---|---|----|--------------------------|----|-----|----------|----------|-------|----|------------|---|---|---|----|--------------------------|----|----|----------|------------------------|---------|----|------------|---|---|---|----|--------------------------|----|----|----------|------------------------|-------|----|------------|---|---|---|----|--------------------------|----|-----|----------|-------------|----|----|------------|---|---|---|----|--------------------------|----|------|----------|-------------|---------|----|------------|---|---|---|----|--------------------------|----|-----|----------|-----------|----|----|------------|---|---|---|----|--------------------------|----|-----|----------|-----------|---------|----|------------|---|---|---|----|
| <div>姓名/工号: 任职学院: 任职状态: 重置 查询 展开</div> <div>新增 删除 导出 设为离任</div> <table><thead><tr><th><input type="checkbox"/></th><th>序号</th><th>姓名</th><th>工号</th><th>任职学院</th><th>职位名称</th><th>任职状态</th><th>任职开始日期</th><th>任职结束日期</th><th>离任日期</th><th>离任原因</th><th>操作</th></tr></thead><tbody><tr><td><input type="checkbox"/></td><td>11</td><td>张会武</td><td>20081039</td><td>珠宝玉雕学院</td><td>学院党委副书记</td><td>在任</td><td>2023-03-08</td><td>-</td><td>-</td><td>-</td><td>修改</td></tr><tr><td><input type="checkbox"/></td><td>12</td><td>张会武</td><td>20081039</td><td>珠宝玉雕学院</td><td>学院副书记</td><td>在任</td><td>2023-06-14</td><td>-</td><td>-</td><td>-</td><td>修改</td></tr><tr><td><input type="checkbox"/></td><td>13</td><td>余焕久</td><td>20081045</td><td>土木建筑工程学院</td><td>学院党委副书记</td><td>在任</td><td>2023-04-01</td><td>-</td><td>-</td><td>-</td><td>修改</td></tr><tr><td><input type="checkbox"/></td><td>14</td><td>余焕久</td><td>20081045</td><td>土木建筑工程学院</td><td>学院副书记</td><td>在任</td><td>2023-06-14</td><td>-</td><td>-</td><td>-</td><td>修改</td></tr><tr><td><input type="checkbox"/></td><td>15</td><td>杨磊</td><td>20081048</td><td>教育科学学院 (基研所、中学教师校长研修院)</td><td>学院党委副书记</td><td>在任</td><td>2023-03-29</td><td>-</td><td>-</td><td>-</td><td>修改</td></tr><tr><td><input type="checkbox"/></td><td>16</td><td>杨磊</td><td>20081048</td><td>教育科学学院 (基研所、中学教师校长研修院)</td><td>学院副书记</td><td>在任</td><td>2023-06-14</td><td>-</td><td>-</td><td>-</td><td>修改</td></tr><tr><td><input type="checkbox"/></td><td>17</td><td>姚纪广</td><td>20081063</td><td>生命科学与农业工程学院</td><td>院长</td><td>在任</td><td>2023-03-13</td><td>-</td><td>-</td><td>-</td><td>修改</td></tr><tr><td><input type="checkbox"/></td><td>18</td><td>李玉强2</td><td>20081066</td><td>智能制造与电气工程学院</td><td>学院党委副书记</td><td>在任</td><td>2023-03-08</td><td>-</td><td>-</td><td>-</td><td>修改</td></tr><tr><td><input type="checkbox"/></td><td>19</td><td>陈超斌</td><td>20081101</td><td>美术与艺术设计学院</td><td>院长</td><td>在任</td><td>2023-03-13</td><td>-</td><td>-</td><td>-</td><td>修改</td></tr><tr><td><input type="checkbox"/></td><td>20</td><td>吴海平</td><td>20091002</td><td>美术与艺术设计学院</td><td>学院党委副书记</td><td>在任</td><td>2023-03-08</td><td>-</td><td>-</td><td>-</td><td>修改</td></tr></tbody></table> <div>第11-20条 / 共136条 &lt; 1 2 3 4 5 ... 14 &gt; 10条/页 跳至 页</div> |    |      |          |                        |         |      |            |        |      |      |    | <input type="checkbox"/> | 序号 | 姓名 | 工号 | 任职学院 | 职位名称 | 任职状态 | 任职开始日期 | 任职结束日期 | 离任日期 | 离任原因 | 操作 | <input type="checkbox"/> | 11 | 张会武 | 20081039 | 珠宝玉雕学院 | 学院党委副书记 | 在任 | 2023-03-08 | - | - | - | 修改 | <input type="checkbox"/> | 12 | 张会武 | 20081039 | 珠宝玉雕学院 | 学院副书记 | 在任 | 2023-06-14 | - | - | - | 修改 | <input type="checkbox"/> | 13 | 余焕久 | 20081045 | 土木建筑工程学院 | 学院党委副书记 | 在任 | 2023-04-01 | - | - | - | 修改 | <input type="checkbox"/> | 14 | 余焕久 | 20081045 | 土木建筑工程学院 | 学院副书记 | 在任 | 2023-06-14 | - | - | - | 修改 | <input type="checkbox"/> | 15 | 杨磊 | 20081048 | 教育科学学院 (基研所、中学教师校长研修院) | 学院党委副书记 | 在任 | 2023-03-29 | - | - | - | 修改 | <input type="checkbox"/> | 16 | 杨磊 | 20081048 | 教育科学学院 (基研所、中学教师校长研修院) | 学院副书记 | 在任 | 2023-06-14 | - | - | - | 修改 | <input type="checkbox"/> | 17 | 姚纪广 | 20081063 | 生命科学与农业工程学院 | 院长 | 在任 | 2023-03-13 | - | - | - | 修改 | <input type="checkbox"/> | 18 | 李玉强2 | 20081066 | 智能制造与电气工程学院 | 学院党委副书记 | 在任 | 2023-03-08 | - | - | - | 修改 | <input type="checkbox"/> | 19 | 陈超斌 | 20081101 | 美术与艺术设计学院 | 院长 | 在任 | 2023-03-13 | - | - | - | 修改 | <input type="checkbox"/> | 20 | 吴海平 | 20091002 | 美术与艺术设计学院 | 学院党委副书记 | 在任 | 2023-03-08 | - | - | - | 修改 |
| <input type="checkbox"/>   | 序号 | 姓名   | 工号       | 任职学院                   | 职位名称    | 任职状态 | 任职开始日期     | 任职结束日期 | 离任日期 | 离任原因 | 操作 |                          |    |    |    |      |      |      |        |        |      |      |    |                          |    |     |          |        |         |    |            |   |   |   |    |                          |    |     |          |        |       |    |            |   |   |   |    |                          |    |     |          |          |         |    |            |   |   |   |    |                          |    |     |          |          |       |    |            |   |   |   |    |                          |    |    |          |                        |         |    |            |   |   |   |    |                          |    |    |          |                        |       |    |            |   |   |   |    |                          |    |     |          |             |    |    |            |   |   |   |    |                          |    |      |          |             |         |    |            |   |   |   |    |                          |    |     |          |           |    |    |            |   |   |   |    |                          |    |     |          |           |         |    |            |   |   |   |    |
| <input type="checkbox"/>   | 11 | 张会武  | 20081039 | 珠宝玉雕学院                 | 学院党委副书记 | 在任   | 2023-03-08 | -      | -    | -    | 修改 |                          |    |    |    |      |      |      |        |        |      |      |    |                          |    |     |          |        |         |    |            |   |   |   |    |                          |    |     |          |        |       |    |            |   |   |   |    |                          |    |     |          |          |         |    |            |   |   |   |    |                          |    |     |          |          |       |    |            |   |   |   |    |                          |    |    |          |                        |         |    |            |   |   |   |    |                          |    |    |          |                        |       |    |            |   |   |   |    |                          |    |     |          |             |    |    |            |   |   |   |    |                          |    |      |          |             |         |    |            |   |   |   |    |                          |    |     |          |           |    |    |            |   |   |   |    |                          |    |     |          |           |         |    |            |   |   |   |    |
| <input type="checkbox"/>   | 12 | 张会武  | 20081039 | 珠宝玉雕学院                 | 学院副书记   | 在任   | 2023-06-14 | -      | -    | -    | 修改 |                          |    |    |    |      |      |      |        |        |      |      |    |                          |    |     |          |        |         |    |            |   |   |   |    |                          |    |     |          |        |       |    |            |   |   |   |    |                          |    |     |          |          |         |    |            |   |   |   |    |                          |    |     |          |          |       |    |            |   |   |   |    |                          |    |    |          |                        |         |    |            |   |   |   |    |                          |    |    |          |                        |       |    |            |   |   |   |    |                          |    |     |          |             |    |    |            |   |   |   |    |                          |    |      |          |             |         |    |            |   |   |   |    |                          |    |     |          |           |    |    |            |   |   |   |    |                          |    |     |          |           |         |    |            |   |   |   |    |
| <input type="checkbox"/>   | 13 | 余焕久  | 20081045 | 土木建筑工程学院               | 学院党委副书记 | 在任   | 2023-04-01 | -      | -    | -    | 修改 |                          |    |    |    |      |      |      |        |        |      |      |    |                          |    |     |          |        |         |    |            |   |   |   |    |                          |    |     |          |        |       |    |            |   |   |   |    |                          |    |     |          |          |         |    |            |   |   |   |    |                          |    |     |          |          |       |    |            |   |   |   |    |                          |    |    |          |                        |         |    |            |   |   |   |    |                          |    |    |          |                        |       |    |            |   |   |   |    |                          |    |     |          |             |    |    |            |   |   |   |    |                          |    |      |          |             |         |    |            |   |   |   |    |                          |    |     |          |           |    |    |            |   |   |   |    |                          |    |     |          |           |         |    |            |   |   |   |    |
| <input type="checkbox"/>   | 14 | 余焕久  | 20081045 | 土木建筑工程学院               | 学院副书记   | 在任   | 2023-06-14 | -      | -    | -    | 修改 |                          |    |    |    |      |      |      |        |        |      |      |    |                          |    |     |          |        |         |    |            |   |   |   |    |                          |    |     |          |        |       |    |            |   |   |   |    |                          |    |     |          |          |         |    |            |   |   |   |    |                          |    |     |          |          |       |    |            |   |   |   |    |                          |    |    |          |                        |         |    |            |   |   |   |    |                          |    |    |          |                        |       |    |            |   |   |   |    |                          |    |     |          |             |    |    |            |   |   |   |    |                          |    |      |          |             |         |    |            |   |   |   |    |                          |    |     |          |           |    |    |            |   |   |   |    |                          |    |     |          |           |         |    |            |   |   |   |    |
| <input type="checkbox"/>   | 15 | 杨磊   | 20081048 | 教育科学学院 (基研所、中学教师校长研修院) | 学院党委副书记 | 在任   | 2023-03-29 | -      | -    | -    | 修改 |                          |    |    |    |      |      |      |        |        |      |      |    |                          |    |     |          |        |         |    |            |   |   |   |    |                          |    |     |          |        |       |    |            |   |   |   |    |                          |    |     |          |          |         |    |            |   |   |   |    |                          |    |     |          |          |       |    |            |   |   |   |    |                          |    |    |          |                        |         |    |            |   |   |   |    |                          |    |    |          |                        |       |    |            |   |   |   |    |                          |    |     |          |             |    |    |            |   |   |   |    |                          |    |      |          |             |         |    |            |   |   |   |    |                          |    |     |          |           |    |    |            |   |   |   |    |                          |    |     |          |           |         |    |            |   |   |   |    |
| <input type="checkbox"/>   | 16 | 杨磊   | 20081048 | 教育科学学院 (基研所、中学教师校长研修院) | 学院副书记   | 在任   | 2023-06-14 | -      | -    | -    | 修改 |                          |    |    |    |      |      |      |        |        |      |      |    |                          |    |     |          |        |         |    |            |   |   |   |    |                          |    |     |          |        |       |    |            |   |   |   |    |                          |    |     |          |          |         |    |            |   |   |   |    |                          |    |     |          |          |       |    |            |   |   |   |    |                          |    |    |          |                        |         |    |            |   |   |   |    |                          |    |    |          |                        |       |    |            |   |   |   |    |                          |    |     |          |             |    |    |            |   |   |   |    |                          |    |      |          |             |         |    |            |   |   |   |    |                          |    |     |          |           |    |    |            |   |   |   |    |                          |    |     |          |           |         |    |            |   |   |   |    |
| <input type="checkbox"/>   | 17 | 姚纪广  | 20081063 | 生命科学与农业工程学院            | 院长      | 在任   | 2023-03-13 | -      | -    | -    | 修改 |                          |    |    |    |      |      |      |        |        |      |      |    |                          |    |     |          |        |         |    |            |   |   |   |    |                          |    |     |          |        |       |    |            |   |   |   |    |                          |    |     |          |          |         |    |            |   |   |   |    |                          |    |     |          |          |       |    |            |   |   |   |    |                          |    |    |          |                        |         |    |            |   |   |   |    |                          |    |    |          |                        |       |    |            |   |   |   |    |                          |    |     |          |             |    |    |            |   |   |   |    |                          |    |      |          |             |         |    |            |   |   |   |    |                          |    |     |          |           |    |    |            |   |   |   |    |                          |    |     |          |           |         |    |            |   |   |   |    |
| <input type="checkbox"/>   | 18 | 李玉强2 | 20081066 | 智能制造与电气工程学院            | 学院党委副书记 | 在任   | 2023-03-08 | -      | -    | -    | 修改 |                          |    |    |    |      |      |      |        |        |      |      |    |                          |    |     |          |        |         |    |            |   |   |   |    |                          |    |     |          |        |       |    |            |   |   |   |    |                          |    |     |          |          |         |    |            |   |   |   |    |                          |    |     |          |          |       |    |            |   |   |   |    |                          |    |    |          |                        |         |    |            |   |   |   |    |                          |    |    |          |                        |       |    |            |   |   |   |    |                          |    |     |          |             |    |    |            |   |   |   |    |                          |    |      |          |             |         |    |            |   |   |   |    |                          |    |     |          |           |    |    |            |   |   |   |    |                          |    |     |          |           |         |    |            |   |   |   |    |
| <input type="checkbox"/>   | 19 | 陈超斌  | 20081101 | 美术与艺术设计学院              | 院长      | 在任   | 2023-03-13 | -      | -    | -    | 修改 |                          |    |    |    |      |      |      |        |        |      |      |    |                          |    |     |          |        |         |    |            |   |   |   |    |                          |    |     |          |        |       |    |            |   |   |   |    |                          |    |     |          |          |         |    |            |   |   |   |    |                          |    |     |          |          |       |    |            |   |   |   |    |                          |    |    |          |                        |         |    |            |   |   |   |    |                          |    |    |          |                        |       |    |            |   |   |   |    |                          |    |     |          |             |    |    |            |   |   |   |    |                          |    |      |          |             |         |    |            |   |   |   |    |                          |    |     |          |           |    |    |            |   |   |   |    |                          |    |     |          |           |         |    |            |   |   |   |    |
| <input type="checkbox"/>   | 20 | 吴海平  | 20091002 | 美术与艺术设计学院              | 学院党委副书记 | 在任   | 2023-03-08 | -      | -    | -    | 修改 |                          |    |    |    |      |      |      |        |        |      |      |    |                          |    |     |          |        |         |    |            |   |   |   |    |                          |    |     |          |        |       |    |            |   |   |   |    |                          |    |     |          |          |         |    |            |   |   |   |    |                          |    |     |          |          |       |    |            |   |   |   |    |                          |    |    |          |                        |         |    |            |   |   |   |    |                          |    |    |          |                        |       |    |            |   |   |   |    |                          |    |     |          |             |    |    |            |   |   |   |    |                          |    |      |          |             |         |    |            |   |   |   |    |                          |    |     |          |           |    |    |            |   |   |   |    |                          |    |     |          |           |         |    |            |   |   |   |    |

## (11) 学生证补办

共计有 736 名学生办理学生证补办:

学生证办理

学生证补办事项

学生证办理流程

姓名:

学号:

学院/专业/班级:

重置

查询

展开

导出

| <input type="checkbox"/> | 序号 | 姓名  | 学号          | 院系                     | 班级            | 乘车区间           | 籍贯       | 入学时间    | 学制 | 身份证号                | 补办次数 | 申请时间             | 操作    |
|--------------------------|----|-----|-------------|------------------------|---------------|----------------|----------|---------|----|---------------------|------|------------------|-------|
| <input type="checkbox"/> | 1  | 杜君  | 20561340437 | 人工智能与软件工程学院 (公共计算机教学部) | 软件21.17本      | 南阳站至南阳卧石站      | 山西省 晋中市  | 2020-09 | 4  | 140723200109070038  | 1    | 2023-12-09 16:29 | 详情 修改 |
| <input type="checkbox"/> | 2  | 王树阳 | 22561342030 | 人工智能与软件工程学院 (公共计算机教学部) | 软件(改班) 22.20班 | 南阳站至南阳卧石站      | 河南省 信阳市  | 2022-09 | 4  | 411528200407201910  | 1    | 2023-12-08 18:01 | 详情 修改 |
| <input type="checkbox"/> | 3  | 董伟明 | 22591041013 | 美术与艺术设计学院              | 视传22.10本      | 南阳站至沈阳         | 江苏省 宿迁市  | 2022-09 | 4  | 32072220040328733X  | 1    | 2023-12-08 17:51 | 详情 修改 |
| <input type="checkbox"/> | 4  | 王紫莹 | 21531140112 | 水资源与环境工程学院             | 水环21.1本       | 南阳站至南阳站        | 河南省 南阳市  | 2021-09 | 4  | 411527200410220024  | 1    | 2023-12-08 17:45 | 详情 修改 |
| <input type="checkbox"/> | 5  | 任奕阳 | 22560641627 | 人工智能与软件工程学院 (公共计算机教学部) | 软件(改班) 22.16班 | 南阳站至西安站        | 山西省 吕梁市  | 2022-09 | 4  | 140105200404305068  | 1    | 2023-12-08 16:08 | 详情 修改 |
| <input type="checkbox"/> | 6  | 程旭彬 | 22590940802 | 美术与艺术设计学院              | 环境22.8本       | 南阳站至南阳站        | 湖北省 襄阳市  | 2022-09 | 4  | 420624200311141328  | 1    | 2023-12-08 14:23 | 详情 修改 |
| <input type="checkbox"/> | 7  | 马佑源 | 22560641229 | 人工智能与软件工程学院 (公共计算机教学部) | 软件(改班) 22.12班 | 南阳站至南阳站至义马站    | 河南省 商丘市  | 2022-09 | 4  | 411481200210188798  | 2    | 2023-12-08 09:58 | 详情 修改 |
| <input type="checkbox"/> | 8  | 赵磊  | 22460340115 | 新闻与传媒学院                | 播音22.1本       | 南阳站至南阳站        | 河南省      | 2022-09 | 4  | 4114032003004170023 | 1    | 2023-12-08 09:34 | 详情 修改 |
| <input type="checkbox"/> | 9  | 刘天祥 | 22640641001 | 新闻与传媒学院                | 广编22.10本 (中外) | 南阳站至南阳东站——太康湖站 | 河北省 衡水市  | 2022-09 | 4  | 142401200003161414  | 1    | 2023-12-08 09:10 | 详情 修改 |
| <input type="checkbox"/> | 10 | 高伟格 | 23501240906 | 外语学院                   | 翻译23.3本       | 南阳站至郑州站        | 河南省 平顶山市 | 2023-09 | 4  | 410482200504059348  | 1    | 2023-12-08 06:31 | 详情 修改 |

第1-10条 / 共736条

1

2

3

4

5

...

74

>

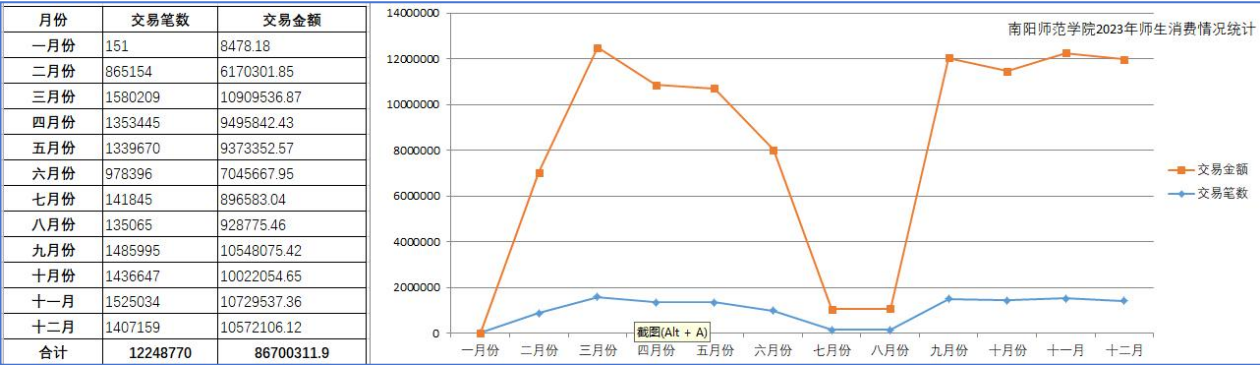
10条/页

跳至

页

2、一卡通系统

(1) 一卡通系统全年交易 12248770 笔，金额 86700311.9 元（人民币）。



(2) 为国培生校内消费提供支撑

共 12 批次的国培生，共计录入一卡通系统 1236 人，发放补贴 524050 元（人民币）。

| 操作                          | 姓名  | 工号       | 所在部门                  | 联系电话        | 文件标题           | 上传日期                |
|-----------------------------|-----|----------|-----------------------|-------------|----------------|---------------------|
| 查看   转办   跳转   删除   终止   更多 | 王君萌 | 20162006 | 教育科学学院（基研所、中学教师校长研修院） | 17637763005 | 2023义教薄改骨干教... | 2023-12-19 13:10:45 |
| 查看   转办   跳转   删除   终止   更多 | 王中国 | 20091021 | 教师发展中心（实训中心）          | 13937769305 | 国培计划（2023）幼... | 2023-12-16 18:20:02 |
| 查看   转办   跳转   删除   终止   更多 | 王君萌 | 20162006 | 教育科学学院（基研所、中学教师校长研修院） | 17637763005 | 万名优秀青年教师...    | 2023-12-16 12:36:41 |
| 查看   转办   跳转   删除   终止   更多 | 王中国 | 20091021 | 教师发展中心（实训中心）          | 13937769305 | 国培2023虚拟餐补...  | 2023-12-13 09:09:49 |
| 查看   转办   跳转   删除   终止   更多 | 王君萌 | 20162006 | 教育科学学院（基研所、中学教师校长研修院） | 17637763005 | 23年义教薄改项目小...  | 2023-12-08 15:56:03 |
| 查看   转办   跳转   删除   终止   更多 | 王中国 | 20091021 | 教师发展中心（实训中心）          | 13937769305 | 国培2023虚拟餐补...  | 2023-12-08 10:12:29 |
| 查看   转办   跳转   删除   终止   更多 | 王君萌 | 20162006 | 教育科学学院（基研所、中学教师校长研修院） | 17637763005 | 2023义教薄改项目首... | 2023-12-01 11:36:09 |
| 查看   转办   跳转   删除   终止   更多 | 王君萌 | 20162006 | 教育科学学院（基研所、中学教师校长研修院） | 17637763005 | 义教薄改项目省级骨...   | 2023-12-01 11:32:16 |

3、智慧图书馆系统业务开展情况

(1) 基本数据（统计时间段为 2023 年 9 月 1 日——2024 年 1 月 15 日）

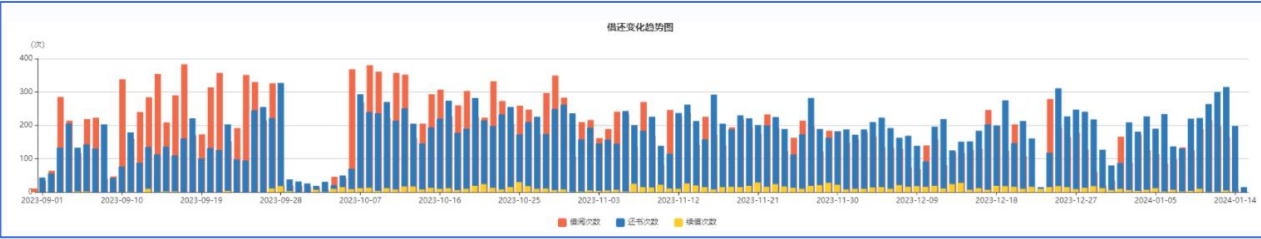
门禁系统：到馆人次为 504436 人次，到馆人数为 21782 人。

|      |        |           |       |                   |
|------|--------|-----------|-------|-------------------|
| 陈水映  |        | 地理科学与旅游学院 | 门禁记录  | 1                 |
| 张淼   |        | 地理科学与旅游学院 | 门禁记录  | 1                 |
| 王定会  |        | 工商21.5本   | 门禁记录  | 1                 |
| 于震   |        | 视传21.9本   | 门禁记录  | 1                 |
| 耿瑞雪  |        | 广编21.8本   | 门禁记录  | 1                 |
| 李花兰  |        | 数学与统计学院   | 门禁记录  | 1                 |
| 刘静   |        | 汉语21.3本   | 门禁记录  | 1                 |
| 陈莉   |        | 制药21.10本  | 门禁记录  | 1                 |
| 李园欣  |        | 环境21.5本   | 门禁记录  | 1                 |
| 胡彩华  |        | 广编21.6本   | 门禁记录  | 1                 |
|      |        |           |       | 504436            |
| 单位：  | 南阳师范学院 |           | 打印时间： | 2024/1/15 9:54:36 |
| 操作人： | 张宛艳    |           | 负责人：  |                   |
| 出纳：  |        |           | 会计：   |                   |

全年进出图书馆 240 万人次：



借还书：借书 24869 人次，还书 24332 人次，续借 1371 人次，合计流通 49201 人次，  
合计借阅册数为 24873 册。



读者借阅率：读者借阅方面，以在职教师与本科学生借阅量较多。  
个人借阅量：个人借阅量最多为本科生 144 册，其次硕士生 119 册，在职教师 61 册。

| 个体分析                          |       |        |        |        |
|-------------------------------|-------|--------|--------|--------|
| 分组分析                          |       |        |        |        |
| 借阅时间: 2023-09-01 ~ 2024-01-15 |       |        |        |        |
| 已选条件: 暂无选择                    |       |        |        |        |
| 序号                            | 读者类型  | 最大借阅册数 | 最小借阅册数 | 平均借阅册数 |
| 1                             | 学生-专科 | 36     | 1      | 4.78   |
| 2                             | 其他    | 17     | 1      | 4.86   |
| 3                             | 教师-退休 | 21     | 4      | 13.00  |
| 4                             | 教师-在职 | 61     | 1      | 10.75  |
| 5                             | 学生-硕士 | 119    | 1      | 8.62   |
| 6                             | 学生-本科 | 144    | 1      | 5.06   |
| 7                             | 全部    | 144    | 1      | 5.44   |

文献分类借阅统计：由图表可以看出，以文学类图书借阅量最多，其次为地理历史类书籍，第三为艺术类书籍。

学科资产分布：以医药卫生类文献最多，其次是工业技术类文献，第三是文化、科学、教育、体育类。

上次统计时间: 2024-01-15 15:45:02 统计方式: 分类查询统计

已选条件: 暂无选择

| 序号 | 分类名称                   | 分类号         | 2023-9(册) | 2023-10(册) | 2023-11(册) | 2023-12(册) | 2024-1(册) | 合计      | 借阅比率    |
|----|------------------------|-------------|-----------|------------|------------|------------|-----------|---------|---------|
| 1  | 马克思主义、列宁主义、毛泽东思想、邓小平理论 | A           | 36        | 61         | 71         | 30         | 10        | 208     | 0.04%   |
| 2  | 哲学、宗教                  | B           | 291       | 313        | 253        | 203        | 147       | 1207    | 4.85%   |
| 3  | 社会科学总论                 | C           | 80        | 110        | 86         | 69         | 32        | 377     | 1.52%   |
| 4  | 政治、法律                  | D           | 236       | 208        | 193        | 194        | 92        | 923     | 3.71%   |
| 5  | 军事                     | E           | 5         | 27         | 8          | 5          | 3         | 48      | 0.19%   |
| 6  | 经济                     | F           | 138       | 65         | 75         | 99         | 34        | 411     | 1.65%   |
| 7  | 文化、科学、教育、体育            | G           | 252       | 239        | 161        | 177        | 100       | 929     | 3.73%   |
| 8  | 语言、文学                  | H           | 328       | 329        | 304        | 205        | 77        | 1243    | 5.00%   |
| 9  | 文学                     | I           | 3139      | 4169       | 3189       | 2130       | 828       | 13455   | 54.09%  |
| 10 | 艺术                     | J           | 487       | 411        | 369        | 242        | 63        | 1572    | 6.32%   |
| 11 | 历史、地理                  | K           | 444       | 582        | 444        | 346        | 270       | 2086    | 8.39%   |
| 12 | 自然科学总论                 | N           | 14        | 8          | 8          | 10         | 1         | 41      | 0.16%   |
| 13 | 数理科学和化学                | O           | 190       | 121        | 109        | 129        | 64        | 613     | 2.46%   |
| 14 | 天文学、地球科学               | P           | 27        | 25         | 15         | 10         | 6         | 83      | 0.33%   |
| 15 | 生物科学                   | Q           | 48        | 48         | 32         | 35         | 34        | 197     | 0.79%   |
| 16 | 医药、卫生                  | R           | 42        | 28         | 32         | 25         | 22        | 149     | 0.60%   |
| 17 | 农业科学                   | S           | 15        | 24         | 16         | 6          | 8         | 69      | 0.28%   |
| 18 | 工业技术                   | T           | 342       | 292        | 228        | 213        | 116       | 1191    | 4.79%   |
| 19 | 交通运输                   | U           | 4         | 3          | 0          | 0          | 1         | 8       | 0.03%   |
| 20 | 航空、航天                  | V           | 0         | 0          | 0          | 0          | 0         | 0       | 0.00%   |
| 21 | 环境科学、安全科学              | X           | 3         | 1          | 6          | 2          | 7         | 19      | 0.08%   |
| 22 | 综合性图书                  | Z           | 9         | 8          | 5          | 16         | 1         | 39      | 0.16%   |
| 23 | 分类合计                   | A-K-N-V-X-Z | 6130      | 7072       | 5604       | 4146       | 1916      | 24868   | 99.98%  |
| 24 | 馆藏借出合计                 |             | 6130      | 7074       | 5606       | 4146       | 1917      | 24873   | 100.00% |
| 25 | 借阅比率                   |             | 24.65%    | 28.44%     | 22.54%     | 16.67%     | 7.71%     | 100.00% |         |

馆藏量：纸质图书 257 万册，电子图书 370 万册，馆舍面积 36000 平方米，阅览座位 4648 个。



4、大门出入管理系统

2023 年学生在学校大门口通行近 210 万人次：

南阳师范学院 - 大门通行系统

当前功能: 出入记录列表

通行名称: 院系: 姓名: 进出方向: 全部 班级: 学号:

检索时间范围: 检索时间开始: 2023-01-01 00:00:00 检索时间结束: 2023-12-31 23:59:59 通行状态: 全部

| 出入时间                | 通行及方向   | 学生学号        | 姓名      | 性别 | 所属院系                   | 所在班级          | 通行状态 | 评价 |
|---------------------|---------|-------------|---------|----|------------------------|---------------|------|----|
| 2023/12/31 23:59:37 | 东区南门进3楼 | 23500140416 | 卢静      | 女  | 外国语学院                  | 英语23.4本 (一本)  | 通行   | 正常 |
| 2023/12/31 23:59:34 | 东区南门进3楼 | 23500140418 | 邵俊      | 女  | 外国语学院                  | 英语23.4本 (一本)  | 通行   | 正常 |
| 2023/12/31 23:59:04 | 中区南门进3楼 | 23590940911 | 李明      | 男  | 美术学院                   | 环境22.9本       | 通行   | 正常 |
| 2023/12/31 23:58:53 | 东区南门进2楼 | 23470140221 | 张俊      | 男  | 马克思主义学院                | 思政23.2本       | 通行   | 正常 |
| 2023/12/31 23:58:52 | 东区南门进1楼 | 23470140111 | 李有杰     | 男  | 马克思主义学院                | 思政23.1本       | 通行   | 正常 |
| 2023/12/31 23:58:36 | 东区南门进3楼 | 22640641120 | 刘丽娟     | 女  | 新闻与传播学院                | 广新22.11本 (中升) | 通行   | 正常 |
| 2023/12/31 23:58:34 | 东区南门进1楼 | 22541540519 | 孙梅      | 女  | 生命科学与农业工程学院            | 生科22.5本 (公费)  | 通行   | 正常 |
| 2023/12/31 23:58:32 | 东区南门进2楼 | 22541540417 | 周静      | 女  | 生命科学与农业工程学院            | 生科22.4本 (公费)  | 通行   | 正常 |
| 2023/12/31 23:58:23 | 东区南门进1楼 | 21531140206 | 彭       | 女  | 水利与环境工程学院              | 水利22.1本       | 通行   | 正常 |
| 2023/12/31 23:57:42 | 中区南门进3楼 | 22610740343 | 吉丽尔·麦麦提 | 女  | 新闻科学学院 (新闻系、中学教育校长研修院) | 学教22.3本       | 通行   | 正常 |
| 2023/12/31 23:56:35 | 中区南门进3楼 | 22500140112 | 张       | 男  | 外国语学院                  | 英语22.1本 (一本)  | 通行   | 正常 |
| 2023/12/31 23:56:19 | 中区南门进3楼 | 23570440808 | 周       | 男  | 体育学院 (公共体育教学部)         | 体教23.8本       | 通行   | 正常 |
| 2023/12/31 23:56:05 | 中区南门进4楼 | 23590640412 | 刘       | 女  | 珠宝玉石学院                 | 珠宝23.4本       | 通行   | 正常 |
| 2023/12/31 23:54:21 | 中区南门进2楼 | 22570221108 | 黄       | 男  | 体育学院 (公共体育教学部)         | 体教22.10专升本    | 通行   | 正常 |
| 2023/12/31 23:54:18 | 东区南门进2楼 | 22540140307 | 范       | 男  | 生命科学与农业工程学院            | 生科22.3本 (一本)  | 通行   | 正常 |
| 2023/12/31 23:54:08 | 东区南门进1楼 | 23530140228 | 唐       | 女  | 化学与制药工程学院              | 化学23.2本 (一本)  | 通行   | 正常 |
| 2023/12/31 23:54:07 | 东区南门进2楼 | 23530140330 | 唐       | 女  | 化学与制药工程学院              | 化学23.3本 (一本)  | 通行   | 正常 |
| 2023/12/31 23:54:06 | 东区南门进1楼 | 23530140427 | 张       | 女  | 化学与制药工程学院              | 化学23.3本 (一本)  | 通行   | 正常 |
| 2023/12/31 23:52:16 | 中区南门进3楼 | 23610740323 | 苏       | 女  | 新闻科学学院 (新闻系、中学教育校长研修院) | 学教22.11本      | 通行   | 正常 |
| 2023/12/31 23:52:13 | 中区南门进3楼 | 23610740333 | 王       | 女  | 新闻科学学院 (新闻系、中学教育校长研修院) | 学教23.3本       | 通行   | 正常 |

备注: 20230224 页码: 1/104682 页码: 20

南阳 上一步 1 2 3 4 5 6 7 8 9 10 11 12 13 14 15 16 17 18 19 20 21 22 23 24 25 26 27 28 29 30 31 32 33 34 35 36 37 38 39 40 41 42 43 44 45 46 47 48 49 50 51 52 53 54 55 56 57 58 59 60 61 62 63 64 65 66 67 68 69 70 71 72 73 74 75 76 77 78 79 80 81 82 83 84 85 86 87 88 89 90 91 92 93 94 95 96 97 98 99 100 101 102 103 104 105 106 107 108 109 110 111 112 113 114 115 116 117 118 119 120 121 122 123 124 125 126 127 128 129 130 131 132 133 134 135 136 137 138 139 140 141 142 143 144 145 146 147 148 149 150 151 152 153 154 155 156 157 158 159 160 161 162 163 164 165 166 167 168 169 170 171 172 173 174 175 176 177 178 179 180 181 182 183 184 185 186 187 188 189 190 191 192 193 194 195 196 197 198 199 200 201 202 203 204 205 206 207 208 209 210 211 212 213 214 215 216 217 218 219 220 221 222 223 224 225 226 227 228 229 230 231 232 233 234 235 236 237 238 239 240 241 242 243 244 245 246 247 248 249 250 251 252 253 254 255 256 257 258 259 260 261 262 263 264 265 266 267 268 269 270 271 272 273 274 275 276 277 278 279 280 281 282 283 284 285 286 287 288 289 290 291 292 293 294 295 296 297 298 299 300 301 302 303 304 305 306 307 308 309 310 311 312 313 314 315 316 317 318 319 320 321 322 323 324 325 326 327 328 329 330 331 332 333 334 335 336 337 338 339 340 341 342 343 344 345 346 347 348 349 350 351 352 353 354 355 356 357 358 359 360 361 362 363 364 365 366 367 368 369 370 371 372 373 374 375 376 377 378 379 380 381 382 383 384 385 386 387 388 389 390 391 392 393 394 395 396 397 398 399 400 401 402 403 404 405 406 407 408 409 410 411 412 413 414 415 416 417 418 419 420 421 422 423 424 425 426 427 428 429 430 431 432 433 434 435 436 437 438 439 440 441 442 443 444 445 446 447 448 449 450 451 452 453 454 455 456 457 458 459 460 461 462 463 464 465 466 467 468 469 470 471 472 473 474 475 476 477 478 479 480 481 482 483 484 485 486 487 488 489 490 491 492 493 494 495 496 497 498 499 500 501 502 503 504 505 506 507 508 509 510 511 512 513 514 515 516 517 518 519 520 521 522 523 524 525 526 527 528 529 530 531 532 533 534 535 536 537 538 539 540 541 542 543 544 545 546 547 548 549 550 551 552 553 554 555 556 557 558 559 560 561 562 563 564 565 566 567 568 569 570 571 572 573 574 575 576 577 578 579 580 581 582 583 584 585 586 587 588 589 590 591 592 593 594 595 596 597 598 599 600 601 602 603 604 605 606 607 608 609 610 611 612 613 614 615 616 617 618 619 620 621 622 623 624 625 626 627 628 629 630 631 632 633 634 635 636 637 638 639 640 641 642 643 644 645 646 647 648 649 650 651 652 653 654 655 656 657 658 659 660 661 662 663 664 665 666 667 668 669 670 671 672 673 674 675 676 677 678 679 680 681 682 683 684 685 686 687 688 689 690 691 692 693 694 695 696 697 698 699 700 701 702 703 704 705 706 707 708 709 710 711 712 713 714 715 716 717 718 719 720 721 722 723 724 725 726 727 728 729 730 731 732 733 734 735 736 737 738 739 740 741 742 743 744 745 746 747 748 749 750 751 752 753 754 755 756 757 758 759 760 761 762 763 764 765 766 767 768 769 770 771 772 773 774 775 776 777 778 779 780 781 782 783 784 785 786 787 788 789 790 791 792 793 794 795 796 797 798 799 800 801 802 803 804 805 806 807 808 809 810 811 812 813 814 815 816 817 818 819 820 821 822 823 824 825 826 827 828 829 830 831 832 833 834 835 836 837 838 839 840 841 842 843 844 845 846 847 848 849 850 851 852 853 854 855 856 857 858 859 860 861 862 863 864 865 866 867 868 869 870 871 872 873 874 875 876 877 878 879 880 881 882 883 884 885 886 887 888 889 890 891 892 893 894 895 896 897 898 899 900 901 902 903 904 905 906 907 908 909 910 911 912 913 914 915 916 917 918 919 920 921 922 923 924 925 926 927 928 929 930 931 932 933 934 935 936 937 938 939 940 941 942 943 944 945 946 947 948 949 950 951 952 953 954 955 956 957 958 959 960 961 962 963 964 965 966 967 968 969 970 971 972 973 974 975 976 977 978 979 980 981 982 983 984 985 986 987 988 989 990 991 992 993 994 995 996 997 998 999 1000 1001 1002 1003 1004 1005 1006 1007 1008 1009 1010 1011 1012 1013 1014 1015 1016 1017 1018 1019 1020 1021 1022 1023 1024 1025 1026 1027 1028 1029 1030 1031 1032 1033 1034 1035 1036 1037 1038 1039 1040 1041 1042 1043 1044 1045 1046 1047 1048 1049 1050 1051 1052 1053 1054 1055 1056 1057 1058 1059 1060 1061 1062 1063 1064 1065 1066 1067 1068 1069 1070 1071 1072 1073 1074 1075 1076 1077 1078 1079 1080 1081 1082 1083 1084 1085 1086 1087 1088 1089 1090 1091 1092 1093 1094 1095 1096 1097 1098 1099 1100 1101 1102 1103 1104 1105 1106 1107 1108 1109 1110 1111 1112 1113 1114 1115 1116 1117 1118 1119 1120 1121 1122 1123 1124 1125 1126 1127 1128 1129 1130 1131 1132 1133 1134 1135 1136 1137 1138 1139 1140 1141 1142 1143 1144 1145 1146 1147 1148 1149 1150 1151 1152 1153 1154 1155 1156 1157 1158 1159 1160 1161 1162 1163 1164 1165 1166 1167 1168 1169 1170 1171 1172 1173 1174 1175 1176 1177 1178 1179 1180 1181 1182 1183 1184 1185 1186 1187 1188 1189 1190 1191 1192 1193 1194 1195 1196 1197 1198 1199 1200 1201 1202 1203 1204 1205 1206 1207 1208 1209 1210 1211 1212 1213 1214 1215 1216 1217 1218 1219 1220 1221 1222 1223 1224 1225 1226 1227 1228 1229 1230 1231 1232 1233 1234 1235 1236 1237 1238 1239 1240 1241 1242 1243 1244 1245 1246 1247 1248 1249 1250 1251 1252 1253 1254 1255 1256 1257 1258 1259 1260 1261 1262 1263 1264 1265 1266 1267 1268 1269 1270 1271 1272 1273 1274 1275 1276 1277 1278 1279 1280 1281 1282 1283 1284 1285 1286 1287 1288 1289 1290 1291 1292 1293 1294 1295 1296 1297 1298 1299 1300 1301 1302 1303 1304 1305 1306 1307 1308 1309 1310 1311 1312 1313 1314 1315 1316 1317 1318 1319 1320 1321 1322 1323 1324 1325 1326 1327 1328 1329 1330 1331 1332 1333 1334 1335 1336 1337 1338 1339 1340 1341 1342 1343 1344 1345 1346 1347 1348 1349 1350 1351 1352 1353 1354 1355 1356 1357 1358 1359 1360 1361 1362 1363 1364 1365 1366 1367 1368 1369 1370 1371 1372 1373 1374 1375 1376 1377 1378 1379 1380 1381 1382 1383 1384 1385 1386 1387 1388 1389 1390 1391 1392 1393 1394 1395 1396 1397 1398 1399 1400 1401 1402 1403 1404 1405 1406 1407 1408 1409 1410 1411 1412 1413 1414 1415 1416 1417 1418 1419 1420 1421 1422 1423 1424 1425 1426 1427 1428 1429 1430 1431 1432 1433 1434 1435 1436 1437 1438 1439 1440 1441 1442 1443 1444 1445 1446 1447 1448 1449 1450 1451 1452 1453 1454 1455 1456 1457 1458 1459 1460 1461 1462 1463 1464 1465 1466 1467 1468 1469 1470 1471 1472 1473 1474 1475 1476 1477 1478 1479 1480 1481 1482 1483 1484 1485 1486 1487 1488 1489 1490 1491 1492 1493 1494 1495 1496 1497 1498 1499 1500 1501 1502 1503 1504 1505 1506 1507 1508 1509 1510 1511 1512 1513 1514 1515 1516 1517 1518 1519 1520 1521 1522 1523 1524 1525 1526 1527 1528 1529 1530 1531 1532 1533 1534 1535 1536 1537 1538 1539 1540 1541 1542 1543 1544 1545 1546 1547 1548 1549 1550 1551 1552 1553 1554 1555 1556 1557 1558 1559 1560 1561 1562 1563 1564 1565 1566 1567 1568 1569 1570 1571 1572 1573 1574 1575 1576 1577 1578 1579 1580 1581 1582 1583 1584 1585 1586 1587 1588 1589 1590 1591 1592 1593 1594 1595 1596 1597 1598 1599 1600 1601 1602 1603 1604 1605 1606 1607 1608 1609 1610 1611 1612 1613 1614 1615 1616 1617 1618 1619 1620 1621 1622 1623 1624 1625 1626 1627 1628 1629 1630 1631 1632 1633 1634 1635 1636 1637 1638 1639 1640 1641 1642 1643 1644 1645 1646 1647 1648 1649 1650 1651 1652 1653 1654 1655 1656 1657 1658 1659 1660 1661 1662 1663 1664 1665 1666 1667 1668 1669 1670 1671 1672 1673 1674 1675 1676 1677 1678 1679 1680 1681 1682 1683 1684 1685 1686 1687 1688 1689 1690 1691 1692 1693 1694 1695 1696 1697 1698 1699 1700 1701 1702 1703 1704 1705 1706 1707 1708 1709 1710 1711 1712 1713 1714 1715 1716 1717 1718 1719 1720 1721 1722 1723 1724 1725 1726 1727 1728 1729 1730 1731 1732 1733 1734 1735 1736 1737 1738 1739 1740 1741 1742 1743 1

教职工通行近 51 万人次:

AN 东南师范大学 - 大门通行系统

姓名: admin@seuniv.cn

校园信息导航

教师工资管理

学生信息管理

宿舍工作管理

门禁系统管理

学生请假管理

特殊时期通行管理

人脸识别通行管理

学生通行记录

教师工资记录

人脸识别记录

陌生人识别记录

人体体温记录

校园卫生管理

校园安全管理

统计信息查看

报警信息管理

基础数据管理

系统管理

学生通行记录

教师工资记录

当前日期: 出入记录列表

所在部门: 

请选择

工号: 

请输入

姓名: 

请输入

通行状态: 

全部

性别: 

全部

通过名称: 

请选择

进出方向: 

全部

起始时间: 2023-01-01 00:00:00

结束时间: 2023-12-31 23:59:59

| 出入时间                | 人员编号        | 姓名                           | 性别 | 所属部门               | 通行状态 | 通道及方向   | 备注   |
|---------------------|-------------|------------------------------|----|--------------------|------|---------|------|
| 2023/12/31 23:59:09 | 19836719996 | 曹明珠                          | 男  | 保安公司               | 通行   | 东区南门进1  | 正常信息 |
| 2023/12/31 23:59:05 | 18568777258 | 范浩杰                          | 男  | 后勤管理与服务中心          | 通行   | 中区南门进4出 | 正常信息 |
| 2023/12/31 23:59:03 | 18568777258 | 范浩杰                          | 男  | 后勤管理与服务中心          | 通行   | 中区南门进4出 | 正常信息 |
| 2023/12/31 23:59:01 | 18568777258 | 范浩杰                          | 男  | 后勤管理与服务中心          | 通行   | 中区南门进4出 | 正常信息 |
| 2023/12/31 23:51:42 | 20121052    | 付宇欣                          | 男  | 学生处 (学工部、资助中心、奖助部) | 通行   | 中区南门进4出 | 正常信息 |
| 2023/12/31 23:44:25 | 19836719996 | 曹明珠                          | 男  | 保安公司               | 通行   | 东区南门进1  | 正常信息 |
| 2023/12/31 23:34:09 | 19836719996 | 曹明珠                          | 男  | 保安公司               | 通行   | 东区南门进1  | 正常信息 |
| 2023/12/31 23:32:31 | 19836719996 | 曹明珠                          | 男  | 保安公司               | 通行   | 东区南门进1  | 正常信息 |
| 2023/12/31 23:27:05 | 19836719996 | 曹明珠                          | 男  | 保安公司               | 通行   | 东区南门进1  | 正常信息 |
| 2023/12/31 23:16:16 | 18736675672 | 安静                           | 女  | 西班牙留学              | 通行   | 东区南门进1  | 正常信息 |
| 2023/12/31 23:15:52 | 18811935187 | YAZDONOV ERKINJOV ELDOR UGLI | 男  | 国际教育学院             | 通行   | 中区南门进4出 | 正常信息 |
| 2023/12/31 23:02:24 | 20231079    | 范浩杰                          | 男  | 地理科学与旅游学院          | 通行   | 中区南门进4出 | 正常信息 |
| 2023/12/31 23:02:22 | 20231079    | 范浩杰                          | 男  | 地理科学与旅游学院          | 通行   | 中区南门进4出 | 正常信息 |
| 2023/12/31 23:00:58 | 13525162920 | 虞耀辉                          | 男  | 虞耀辉部               | 通行   | 中区南门进4出 | 正常信息 |
| 2023/12/31 23:00:58 | 13525162920 | 虞耀辉                          | 女  | 虞耀辉部               | 通行   | 中区南门进4出 | 正常信息 |
| 2023/12/31 23:00:37 | 13283956722 | 康虹                           | 女  | 后勤管理与服务中心          | 通行   | 中区南门进4出 | 正常信息 |
| 2023/12/31 22:59:47 | 18836767675 | 马宇璐                          | 女  | 虞耀辉部               | 通行   | 中区南门进4出 | 正常信息 |
| 2023/12/31 22:59:27 | 18438990566 | 郑磊                           | 男  | 后勤管理与服务中心          | 通行   | 东区南门进1  | 正常信息 |
| 2023/12/31 22:57:14 | 18538977223 | 张王香                          | 女  | 后勤管理与服务中心          | 通行   | 东区南门进4出 | 正常信息 |
| 2023/12/31 22:45:11 | 16639969827 | 袁新源                          | 女  | 后勤管理与服务中心          | 通行   | 东区南门进1  | 正常信息 |

备注: 506463 页码: 1/2324 每页: 20

南京东南师范大学 2023-12-31 23:59:59 1/98

南阳师范学院 - 大门通行系统

姓名(必填)

编辑

学生通行记录

教职工通行记录

检索规则: 出入记录

所在部门

工号

姓名

通行状态

性别

通行时间: 2023-01-01 00:00:00

进出方向: 全部

结束时间: 2023-12-31 23:59:59

保存

重置

刷新

| 出入时间                | 人员编号        | 姓名                           | 性别 | 所属部门               | 通道及方向   | 通行状态 | 详情   |
|---------------------|-------------|------------------------------|----|--------------------|---------|------|------|
| 2023/12/31 23:59:09 | 19836719596 | 曹林林                          | 男  | 保安公司               | 东区南门进1楼 | 通行   | 详细记录 |
| 2023/12/31 23:59:05 | 18566772258 | 范宝杰                          | 男  | 后勤管理与服务中心          | 中区南门进4出 | 通行   | 详细记录 |
| 2023/12/31 23:59:03 | 18566772258 | 范宝杰                          | 男  | 后勤管理与服务中心          | 中区南门进4出 | 通行   | 详细记录 |
| 2023/12/31 23:59:01 | 18566772258 | 范宝杰                          | 男  | 后勤管理与服务中心          | 中区南门进4出 | 通行   | 详细记录 |
| 2023/12/31 23:59:01 | 18566772258 | 范宝杰                          | 男  | 后勤管理与服务中心          | 中区南门进4出 | 通行   | 详细记录 |
| 2023/12/31 23:51:42 | 20121052    | 付永成                          | 男  | 学生处 (学生处、资助中心、武装部) | 中区南门进4出 | 通行   | 详细记录 |
| 2023/12/31 23:44:25 | 19836719596 | 曹林林                          | 男  | 保安公司               | 东区南门进1出 | 通行   | 详细记录 |
| 2023/12/31 23:34:09 | 19836719596 | 曹林林                          | 男  | 保安公司               | 东区南门进1出 | 通行   | 详细记录 |
| 2023/12/31 23:32:31 | 19836719596 | 曹林林                          | 男  | 保安公司               | 东区南门进1出 | 通行   | 详细记录 |
| 2023/12/31 23:27:05 | 19836719596 | 曹林林                          | 男  | 保安公司               | 东区南门进1出 | 通行   | 详细记录 |
| 2023/12/31 23:16:16 | 18736675672 | 安静                           | 女  | 西院学生学              | 东区南门进1楼 | 通行   | 详细记录 |
| 2023/12/31 23:15:52 | 18811935587 | YAZDONOV ERKINJOV ELDOR UGLI | 男  | 国际教育学院             | 中区南门进4出 | 通行   | 详细记录 |
| 2023/12/31 23:02:24 | 20231079    | 范宝杰                          | 男  | 地理科学与旅游学院          | 中区南门进4出 | 通行   | 详细记录 |
| 2023/12/31 23:02:22 | 20231079    | 范宝杰                          | 男  | 地理科学与旅游学院          | 中区南门进4出 | 通行   | 详细记录 |
| 2023/12/31 23:00:58 | 13525162920 | 康红梅                          | 女  | 后勤保障部              | 中区南门进4出 | 通行   | 详细记录 |
| 2023/12/31 23:00:58 | 13525162920 | 康红梅                          | 女  | 后勤保障部              | 中区南门进4出 | 通行   | 详细记录 |
| 2023/12/31 23:00:37 | 13838956722 | 姚红                           | 女  | 后勤管理与服务中心          | 中区南门进4出 | 通行   | 详细记录 |
| 2023/12/31 22:59:47 | 18836767675 | 马子鑫                          | 男  | 后勤保障部              | 中区南门进4出 | 通行   | 详细记录 |
| 2023/12/31 22:59:27 | 18438990566 | 杨斌                           | 男  | 后勤管理与服务中心          | 东区南门进1出 | 通行   | 详细记录 |
| 2023/12/31 22:57:14 | 18538977223 | 张玉香                          | 女  | 后勤管理与服务中心          | 中区南门进4出 | 通行   | 详细记录 |
| 2023/12/31 22:45:11 | 16639969827 | 李海波                          | 女  | 后勤管理与服务中心          | 东区南门进1楼 | 通行   | 详细记录 |

列表: 504643 页码: 1/2524 每页: 20

第一页 1 2 3 4 5 6 7 8 9 10 11 12 13 14 15 16 17 18 19 20 21 22 23 24 25 26 27 28 29 30 31 32 33 34 35 36 37 38 39 40 41 42 43 44 45 46 47 48 49 50 51 52 53 54 55 56 57 58 59 60 61 62 63 64 65 66 67 68 69 70 71 72 73 74 75 76 77 78 79 80 81 82 83 84 85 86 87 88 89 90 91 92 93 94 95 96 97 98 99 100 101 102 103 104 105 106 107 108 109 110 111 112 113 114 115 116 117 118 119 120 121 122 123 124 125 126 127 128 129 130 131 132 133 134 135 136 137 138 139 140 141 142 143 144 145 146 147 148 149 150 151 152 153 154 155 156 157 158 159 160 161 162 163 164 165 166 167 168 169 170 171 172 173 174 175 176 177 178 179 180 181 182 183 184 185 186 187 188 189 190 191 192 193 194 195 196 197 198 199 200 201 202 203 204 205 206 207 208 209 210 211 212 213 214 215 216 217 218 219 220 221 222 223 224 225 226 227 228 229 230 231 232 233 234 235 236 237 238 239 240 241 242 243 244 245 246 247 248 249 250 251 252 253 254 255 256 257 258 259 260 261 262 263 264 265 266 267 268 269 270 271 272 273 274 275 276 277 278 279 280 281 282 283 284 285 286 287 288 289 290 291 292 293 294 295 296 297 298 299 300 301 302 303 304 305 306 307 308 309 310 311 312 313 314 315 316 317 318 319 320 321 322 323 324 325 326 327 328 329 330 331 332 333 334 335 336 337 338 339 340 341 342 343 344 345 346 347 348 349 350 351 352 353 354 355 356 357 358 359 360 361 362 363 364 365 366 367 368 369 370 371 372 373 374 375 376 377 378 379 380 381 382 383 384 385 386 387 388 389 390 391 392 393 394 395 396 397 398 399 400 401 402 403 404 405 406 407 408 409 410 411 412 413 414 415 416 417 418 419 420 421 422 423 424 425 426 427 428 429 430 431 432 433 434 435 436 437 438 439 440 441 442 443 444 445 446 447 448 449 450 451 452 453 454 455 456 457 458 459 460 461 462 463 464 465 466 467 468 469 470 471 472 473 474 475 476 477 478 479 480 481 482 483 484 485 486 487 488 489 490 491 492 493 494 495 496 497 4

访客预约 4381 人次:

| 南阳师范学院 - 大门通行系统  |      |      |              |             |      |            |     |       |    |      |      |      |      |      |      |      |     |       |    |                     |     |     |              |             |      |            |    |  |    |                     |     |     |              |             |      |            |    |  |    |                     |     |     |              |             |      |            |    |  |    |                     |     |     |              |             |   |            |     |  |    |                     |     |     |              |             |    |            |     |  |    |                     |     |     |              |             |    |            |     |  |    |                     |     |     |              |             |    |            |     |  |    |                     |     |     |              |             |      |            |     |  |    |                     |     |     |              |             |      |            |     |  |    |                     |     |     |              |             |    |            |     |  |    |                     |     |     |              |             |      |            |     |  |    |                     |    |     |              |             |    |            |    |  |    |                     |    |     |              |             |    |            |    |  |    |                     |    |     |              |             |    |            |    |  |    |                     |    |     |              |             |    |            |    |  |    |                     |    |     |              |             |    |            |    |  |    |                     |    |     |              |             |    |            |    |  |    |                     |    |     |              |             |    |            |    |  |    |                     |    |     |              |             |    |            |    |  |    |                     |    |     |              |             |    |            |    |  |    |
|--|------|------|--------------|-------------|------|------------|-----|-------|----|------|------|------|------|------|------|------|-----|-------|----|---------------------|-----|-----|--------------|-------------|------|------------|----|--|----|---------------------|-----|-----|--------------|-------------|------|------------|----|--|----|---------------------|-----|-----|--------------|-------------|------|------------|----|--|----|---------------------|-----|-----|--------------|-------------|---|------------|-----|--|----|---------------------|-----|-----|--------------|-------------|----|------------|-----|--|----|---------------------|-----|-----|--------------|-------------|----|------------|-----|--|----|---------------------|-----|-----|--------------|-------------|----|------------|-----|--|----|---------------------|-----|-----|--------------|-------------|------|------------|-----|--|----|---------------------|-----|-----|--------------|-------------|------|------------|-----|--|----|---------------------|-----|-----|--------------|-------------|----|------------|-----|--|----|---------------------|-----|-----|--------------|-------------|------|------------|-----|--|----|---------------------|----|-----|--------------|-------------|----|------------|----|--|----|---------------------|----|-----|--------------|-------------|----|------------|----|--|----|---------------------|----|-----|--------------|-------------|----|------------|----|--|----|---------------------|----|-----|--------------|-------------|----|------------|----|--|----|---------------------|----|-----|--------------|-------------|----|------------|----|--|----|---------------------|----|-----|--------------|-------------|----|------------|----|--|----|---------------------|----|-----|--------------|-------------|----|------------|----|--|----|---------------------|----|-----|--------------|-------------|----|------------|----|--|----|---------------------|----|-----|--------------|-------------|----|------------|----|--|----|
| 访客通行记录   |      |      |              |             |      |            |     |       |    |      |      |      |      |      |      |      |     |       |    |                     |     |     |              |             |      |            |    |  |    |                     |     |     |              |             |      |            |    |  |    |                     |     |     |              |             |      |            |    |  |    |                     |     |     |              |             |   |            |     |  |    |                     |     |     |              |             |    |            |     |  |    |                     |     |     |              |             |    |            |     |  |    |                     |     |     |              |             |    |            |     |  |    |                     |     |     |              |             |      |            |     |  |    |                     |     |     |              |             |      |            |     |  |    |                     |     |     |              |             |    |            |     |  |    |                     |     |     |              |             |      |            |     |  |    |                     |    |     |              |             |    |            |    |  |    |                     |    |     |              |             |    |            |    |  |    |                     |    |     |              |             |    |            |    |  |    |                     |    |     |              |             |    |            |    |  |    |                     |    |     |              |             |    |            |    |  |    |                     |    |     |              |             |    |            |    |  |    |                     |    |     |              |             |    |            |    |  |    |                     |    |     |              |             |    |            |    |  |    |                     |    |     |              |             |    |            |    |  |    |
| 访客姓名: 访客单位: 来访日期: 2023-01-01 ~ 2023-12-31 访客电话: 访客人:   |      |      |              |             |      |            |     |       |    |      |      |      |      |      |      |      |     |       |    |                     |     |     |              |             |      |            |    |  |    |                     |     |     |              |             |      |            |    |  |    |                     |     |     |              |             |      |            |    |  |    |                     |     |     |              |             |   |            |     |  |    |                     |     |     |              |             |    |            |     |  |    |                     |     |     |              |             |    |            |     |  |    |                     |     |     |              |             |    |            |     |  |    |                     |     |     |              |             |      |            |     |  |    |                     |     |     |              |             |      |            |     |  |    |                     |     |     |              |             |    |            |     |  |    |                     |     |     |              |             |      |            |     |  |    |                     |    |     |              |             |    |            |    |  |    |                     |    |     |              |             |    |            |    |  |    |                     |    |     |              |             |    |            |    |  |    |                     |    |     |              |             |    |            |    |  |    |                     |    |     |              |             |    |            |    |  |    |                     |    |     |              |             |    |            |    |  |    |                     |    |     |              |             |    |            |    |  |    |                     |    |     |              |             |    |            |    |  |    |                     |    |     |              |             |    |            |    |  |    |
| <table><thead><tr><th>访问时间</th><th>访客姓名</th><th>证件类型</th><th>证件号码</th><th>手机号码</th><th>访客单位</th><th>来访日期</th><th>被访人</th><th>被访人电话</th><th>操作</th></tr></thead><tbody><tr><td>2023-12-31 19:05:11</td><td>谢强辉</td><td>身份证</td><td>411*****481X</td><td>155****5244</td><td>南阳中天</td><td>2023-12-31</td><td>谢伟</td><td></td><td>查看</td></tr><tr><td>2023-12-31 19:05:06</td><td>梁金玉</td><td>身份证</td><td>410*****2033</td><td>186****0502</td><td>汇川技术</td><td>2023-12-31</td><td>董明</td><td></td><td>查看</td></tr><tr><td>2023-12-31 19:05:06</td><td>梁金玉</td><td>身份证</td><td>410*****2033</td><td>186****0502</td><td>汇川技术</td><td>2023-12-31</td><td>董明</td><td></td><td>查看</td></tr><tr><td>2023-12-31 16:54:15</td><td>齐国毅</td><td>身份证</td><td>411*****7916</td><td>138****6661</td><td>无</td><td>2023-12-31</td><td>徐晓峰</td><td></td><td>查看</td></tr><tr><td>2023-12-31 14:31:26</td><td>王楠甲</td><td>身份证</td><td>412*****4118</td><td>186****8961</td><td>个人</td><td>2023-12-31</td><td>李玉英</td><td></td><td>查看</td></tr><tr><td>2023-12-31 13:51:41</td><td>洪晓磊</td><td>身份证</td><td>411*****3416</td><td>139****7807</td><td>莫也</td><td>2023-12-31</td><td>崔书林</td><td></td><td>查看</td></tr><tr><td>2023-12-31 13:31:46</td><td>陈妍一</td><td>身份证</td><td>411*****0271</td><td>159****3720</td><td>个人</td><td>2023-12-31</td><td>李英阿</td><td></td><td>查看</td></tr><tr><td>2023-12-31 12:58:47</td><td>李亚莉</td><td>身份证</td><td>411*****0515</td><td>185****1057</td><td>河南南阳</td><td>2023-12-31</td><td>陈阳阳</td><td></td><td>查看</td></tr><tr><td>2023-12-31 12:57:19</td><td>王天阳</td><td>身份证</td><td>410*****5411</td><td>134****0516</td><td>河南南阳</td><td>2023-12-31</td><td>陈阳阳</td><td></td><td>查看</td></tr><tr><td>2023-12-31 12:52:30</td><td>葛永纯</td><td>身份证</td><td>411*****0207</td><td>133****5977</td><td>个人</td><td>2023-12-31</td><td>李英阿</td><td></td><td>查看</td></tr><tr><td>2023-12-31 12:41:44</td><td>王天定</td><td>身份证</td><td>412*****6418</td><td>187****4370</td><td>南阳学生</td><td>2023-12-31</td><td>孙兆亮</td><td></td><td>查看</td></tr><tr><td>2023-12-31 12:34:57</td><td>陈栋</td><td>身份证</td><td>370*****6431</td><td>152****4139</td><td>个人</td><td>2023-12-31</td><td>边卿</td><td></td><td>查看</td></tr><tr><td>2023-12-31 12:34:56</td><td>陈栋</td><td>身份证</td><td>370*****6431</td><td>152****4139</td><td>个人</td><td>2023-12-31</td><td>边卿</td><td></td><td>查看</td></tr><tr><td>2023-12-31 12:34:55</td><td>陈栋</td><td>身份证</td><td>370*****6431</td><td>152****4139</td><td>个人</td><td>2023-12-31</td><td>边卿</td><td></td><td>查看</td></tr><tr><td>2023-12-31 12:34:54</td><td>陈栋</td><td>身份证</td><td>370*****6431</td><td>152****4139</td><td>个人</td><td>2023-12-31</td><td>边卿</td><td></td><td>查看</td></tr><tr><td>2023-12-31 12:34:54</td><td>陈栋</td><td>身份证</td><td>370*****6431</td><td>152****4139</td><td>个人</td><td>2023-12-31</td><td>边卿</td><td></td><td>查看</td></tr><tr><td>2023-12-31 12:34:53</td><td>陈栋</td><td>身份证</td><td>370*****6431</td><td>152****4139</td><td>个人</td><td>2023-12-31</td><td>边卿</td><td></td><td>查看</td></tr><tr><td>2023-12-31 12:34:52</td><td>陈栋</td><td>身份证</td><td>370*****6431</td><td>152****4139</td><td>个人</td><td>2023-12-31</td><td>边卿</td><td></td><td>查看</td></tr><tr><td>2023-12-31 12:34:51</td><td>陈栋</td><td>身份证</td><td>370*****6431</td><td>152****4139</td><td>个人</td><td>2023-12-31</td><td>边卿</td><td></td><td>查看</td></tr><tr><td>2023-12-31 12:34:49</td><td>陈栋</td><td>身份证</td><td>370*****6431</td><td>152****4139</td><td>个人</td><td>2023-12-31</td><td>边卿</td><td></td><td>查看</td></tr></tbody></table> |      |      |              |             |      |            |     |       |    | 访问时间 | 访客姓名 | 证件类型 | 证件号码 | 手机号码 | 访客单位 | 来访日期 | 被访人 | 被访人电话 | 操作 | 2023-12-31 19:05:11 | 谢强辉 | 身份证 | 411*****481X | 155****5244 | 南阳中天 | 2023-12-31 | 谢伟 |  | 查看 | 2023-12-31 19:05:06 | 梁金玉 | 身份证 | 410*****2033 | 186****0502 | 汇川技术 | 2023-12-31 | 董明 |  | 查看 | 2023-12-31 19:05:06 | 梁金玉 | 身份证 | 410*****2033 | 186****0502 | 汇川技术 | 2023-12-31 | 董明 |  | 查看 | 2023-12-31 16:54:15 | 齐国毅 | 身份证 | 411*****7916 | 138****6661 | 无 | 2023-12-31 | 徐晓峰 |  | 查看 | 2023-12-31 14:31:26 | 王楠甲 | 身份证 | 412*****4118 | 186****8961 | 个人 | 2023-12-31 | 李玉英 |  | 查看 | 2023-12-31 13:51:41 | 洪晓磊 | 身份证 | 411*****3416 | 139****7807 | 莫也 | 2023-12-31 | 崔书林 |  | 查看 | 2023-12-31 13:31:46 | 陈妍一 | 身份证 | 411*****0271 | 159****3720 | 个人 | 2023-12-31 | 李英阿 |  | 查看 | 2023-12-31 12:58:47 | 李亚莉 | 身份证 | 411*****0515 | 185****1057 | 河南南阳 | 2023-12-31 | 陈阳阳 |  | 查看 | 2023-12-31 12:57:19 | 王天阳 | 身份证 | 410*****5411 | 134****0516 | 河南南阳 | 2023-12-31 | 陈阳阳 |  | 查看 | 2023-12-31 12:52:30 | 葛永纯 | 身份证 | 411*****0207 | 133****5977 | 个人 | 2023-12-31 | 李英阿 |  | 查看 | 2023-12-31 12:41:44 | 王天定 | 身份证 | 412*****6418 | 187****4370 | 南阳学生 | 2023-12-31 | 孙兆亮 |  | 查看 | 2023-12-31 12:34:57 | 陈栋 | 身份证 | 370*****6431 | 152****4139 | 个人 | 2023-12-31 | 边卿 |  | 查看 | 2023-12-31 12:34:56 | 陈栋 | 身份证 | 370*****6431 | 152****4139 | 个人 | 2023-12-31 | 边卿 |  | 查看 | 2023-12-31 12:34:55 | 陈栋 | 身份证 | 370*****6431 | 152****4139 | 个人 | 2023-12-31 | 边卿 |  | 查看 | 2023-12-31 12:34:54 | 陈栋 | 身份证 | 370*****6431 | 152****4139 | 个人 | 2023-12-31 | 边卿 |  | 查看 | 2023-12-31 12:34:54 | 陈栋 | 身份证 | 370*****6431 | 152****4139 | 个人 | 2023-12-31 | 边卿 |  | 查看 | 2023-12-31 12:34:53 | 陈栋 | 身份证 | 370*****6431 | 152****4139 | 个人 | 2023-12-31 | 边卿 |  | 查看 | 2023-12-31 12:34:52 | 陈栋 | 身份证 | 370*****6431 | 152****4139 | 个人 | 2023-12-31 | 边卿 |  | 查看 | 2023-12-31 12:34:51 | 陈栋 | 身份证 | 370*****6431 | 152****4139 | 个人 | 2023-12-31 | 边卿 |  | 查看 | 2023-12-31 12:34:49 | 陈栋 | 身份证 | 370*****6431 | 152****4139 | 个人 | 2023-12-31 | 边卿 |  | 查看 |
| 访问时间   | 访客姓名 | 证件类型 | 证件号码         | 手机号码        | 访客单位 | 来访日期       | 被访人 | 被访人电话 | 操作 |      |      |      |      |      |      |      |     |       |    |                     |     |     |              |             |      |            |    |  |    |                     |     |     |              |             |      |            |    |  |    |                     |     |     |              |             |      |            |    |  |    |                     |     |     |              |             |   |            |     |  |    |                     |     |     |              |             |    |            |     |  |    |                     |     |     |              |             |    |            |     |  |    |                     |     |     |              |             |    |            |     |  |    |                     |     |     |              |             |      |            |     |  |    |                     |     |     |              |             |      |            |     |  |    |                     |     |     |              |             |    |            |     |  |    |                     |     |     |              |             |      |            |     |  |    |                     |    |     |              |             |    |            |    |  |    |                     |    |     |              |             |    |            |    |  |    |                     |    |     |              |             |    |            |    |  |    |                     |    |     |              |             |    |            |    |  |    |                     |    |     |              |             |    |            |    |  |    |                     |    |     |              |             |    |            |    |  |    |                     |    |     |              |             |    |            |    |  |    |                     |    |     |              |             |    |            |    |  |    |                     |    |     |              |             |    |            |    |  |    |
| 2023-12-31 19:05:11  | 谢强辉  | 身份证  | 411*****481X | 155****5244 | 南阳中天 | 2023-12-31 | 谢伟  |       | 查看 |      |      |      |      |      |      |      |     |       |    |                     |     |     |              |             |      |            |    |  |    |                     |     |     |              |             |      |            |    |  |    |                     |     |     |              |             |      |            |    |  |    |                     |     |     |              |             |   |            |     |  |    |                     |     |     |              |             |    |            |     |  |    |                     |     |     |              |             |    |            |     |  |    |                     |     |     |              |             |    |            |     |  |    |                     |     |     |              |             |      |            |     |  |    |                     |     |     |              |             |      |            |     |  |    |                     |     |     |              |             |    |            |     |  |    |                     |     |     |              |             |      |            |     |  |    |                     |    |     |              |             |    |            |    |  |    |                     |    |     |              |             |    |            |    |  |    |                     |    |     |              |             |    |            |    |  |    |                     |    |     |              |             |    |            |    |  |    |                     |    |     |              |             |    |            |    |  |    |                     |    |     |              |             |    |            |    |  |    |                     |    |     |              |             |    |            |    |  |    |                     |    |     |              |             |    |            |    |  |    |                     |    |     |              |             |    |            |    |  |    |
| 2023-12-31 19:05:06  | 梁金玉  | 身份证  | 410*****2033 | 186****0502 | 汇川技术 | 2023-12-31 | 董明  |       | 查看 |      |      |      |      |      |      |      |     |       |    |                     |     |     |              |             |      |            |    |  |    |                     |     |     |              |             |      |            |    |  |    |                     |     |     |              |             |      |            |    |  |    |                     |     |     |              |             |   |            |     |  |    |                     |     |     |              |             |    |            |     |  |    |                     |     |     |              |             |    |            |     |  |    |                     |     |     |              |             |    |            |     |  |    |                     |     |     |              |             |      |            |     |  |    |                     |     |     |              |             |      |            |     |  |    |                     |     |     |              |             |    |            |     |  |    |                     |     |     |              |             |      |            |     |  |    |                     |    |     |              |             |    |            |    |  |    |                     |    |     |              |             |    |            |    |  |    |                     |    |     |              |             |    |            |    |  |    |                     |    |     |              |             |    |            |    |  |    |                     |    |     |              |             |    |            |    |  |    |                     |    |     |              |             |    |            |    |  |    |                     |    |     |              |             |    |            |    |  |    |                     |    |     |              |             |    |            |    |  |    |                     |    |     |              |             |    |            |    |  |    |
| 2023-12-31 19:05:06  | 梁金玉  | 身份证  | 410*****2033 | 186****0502 | 汇川技术 | 2023-12-31 | 董明  |       | 查看 |      |      |      |      |      |      |      |     |       |    |                     |     |     |              |             |      |            |    |  |    |                     |     |     |              |             |      |            |    |  |    |                     |     |     |              |             |      |            |    |  |    |                     |     |     |              |             |   |            |     |  |    |                     |     |     |              |             |    |            |     |  |    |                     |     |     |              |             |    |            |     |  |    |                     |     |     |              |             |    |            |     |  |    |                     |     |     |              |             |      |            |     |  |    |                     |     |     |              |             |      |            |     |  |    |                     |     |     |              |             |    |            |     |  |    |                     |     |     |              |             |      |            |     |  |    |                     |    |     |              |             |    |            |    |  |    |                     |    |     |              |             |    |            |    |  |    |                     |    |     |              |             |    |            |    |  |    |                     |    |     |              |             |    |            |    |  |    |                     |    |     |              |             |    |            |    |  |    |                     |    |     |              |             |    |            |    |  |    |                     |    |     |              |             |    |            |    |  |    |                     |    |     |              |             |    |            |    |  |    |                     |    |     |              |             |    |            |    |  |    |
| 2023-12-31 16:54:15  | 齐国毅  | 身份证  | 411*****7916 | 138****6661 | 无    | 2023-12-31 | 徐晓峰 |       | 查看 |      |      |      |      |      |      |      |     |       |    |                     |     |     |              |             |      |            |    |  |    |                     |     |     |              |             |      |            |    |  |    |                     |     |     |              |             |      |            |    |  |    |                     |     |     |              |             |   |            |     |  |    |                     |     |     |              |             |    |            |     |  |    |                     |     |     |              |             |    |            |     |  |    |                     |     |     |              |             |    |            |     |  |    |                     |     |     |              |             |      |            |     |  |    |                     |     |     |              |             |      |            |     |  |    |                     |     |     |              |             |    |            |     |  |    |                     |     |     |              |             |      |            |     |  |    |                     |    |     |              |             |    |            |    |  |    |                     |    |     |              |             |    |            |    |  |    |                     |    |     |              |             |    |            |    |  |    |                     |    |     |              |             |    |            |    |  |    |                     |    |     |              |             |    |            |    |  |    |                     |    |     |              |             |    |            |    |  |    |                     |    |     |              |             |    |            |    |  |    |                     |    |     |              |             |    |            |    |  |    |                     |    |     |              |             |    |            |    |  |    |
| 2023-12-31 14:31:26  | 王楠甲  | 身份证  | 412*****4118 | 186****8961 | 个人   | 2023-12-31 | 李玉英 |       | 查看 |      |      |      |      |      |      |      |     |       |    |                     |     |     |              |             |      |            |    |  |    |                     |     |     |              |             |      |            |    |  |    |                     |     |     |              |             |      |            |    |  |    |                     |     |     |              |             |   |            |     |  |    |                     |     |     |              |             |    |            |     |  |    |                     |     |     |              |             |    |            |     |  |    |                     |     |     |              |             |    |            |     |  |    |                     |     |     |              |             |      |            |     |  |    |                     |     |     |              |             |      |            |     |  |    |                     |     |     |              |             |    |            |     |  |    |                     |     |     |              |             |      |            |     |  |    |                     |    |     |              |             |    |            |    |  |    |                     |    |     |              |             |    |            |    |  |    |                     |    |     |              |             |    |            |    |  |    |                     |    |     |              |             |    |            |    |  |    |                     |    |     |              |             |    |            |    |  |    |                     |    |     |              |             |    |            |    |  |    |                     |    |     |              |             |    |            |    |  |    |                     |    |     |              |             |    |            |    |  |    |                     |    |     |              |             |    |            |    |  |    |
| 2023-12-31 13:51:41  | 洪晓磊  | 身份证  | 411*****3416 | 139****7807 | 莫也   | 2023-12-31 | 崔书林 |       | 查看 |      |      |      |      |      |      |      |     |       |    |                     |     |     |              |             |      |            |    |  |    |                     |     |     |              |             |      |            |    |  |    |                     |     |     |              |             |      |            |    |  |    |                     |     |     |              |             |   |            |     |  |    |                     |     |     |              |             |    |            |     |  |    |                     |     |     |              |             |    |            |     |  |    |                     |     |     |              |             |    |            |     |  |    |                     |     |     |              |             |      |            |     |  |    |                     |     |     |              |             |      |            |     |  |    |                     |     |     |              |             |    |            |     |  |    |                     |     |     |              |             |      |            |     |  |    |                     |    |     |              |             |    |            |    |  |    |                     |    |     |              |             |    |            |    |  |    |                     |    |     |              |             |    |            |    |  |    |                     |    |     |              |             |    |            |    |  |    |                     |    |     |              |             |    |            |    |  |    |                     |    |     |              |             |    |            |    |  |    |                     |    |     |              |             |    |            |    |  |    |                     |    |     |              |             |    |            |    |  |    |                     |    |     |              |             |    |            |    |  |    |
| 2023-12-31 13:31:46  | 陈妍一  | 身份证  | 411*****0271 | 159****3720 | 个人   | 2023-12-31 | 李英阿 |       | 查看 |      |      |      |      |      |      |      |     |       |    |                     |     |     |              |             |      |            |    |  |    |                     |     |     |              |             |      |            |    |  |    |                     |     |     |              |             |      |            |    |  |    |                     |     |     |              |             |   |            |     |  |    |                     |     |     |              |             |    |            |     |  |    |                     |     |     |              |             |    |            |     |  |    |                     |     |     |              |             |    |            |     |  |    |                     |     |     |              |             |      |            |     |  |    |                     |     |     |              |             |      |            |     |  |    |                     |     |     |              |             |    |            |     |  |    |                     |     |     |              |             |      |            |     |  |    |                     |    |     |              |             |    |            |    |  |    |                     |    |     |              |             |    |            |    |  |    |                     |    |     |              |             |    |            |    |  |    |                     |    |     |              |             |    |            |    |  |    |                     |    |     |              |             |    |            |    |  |    |                     |    |     |              |             |    |            |    |  |    |                     |    |     |              |             |    |            |    |  |    |                     |    |     |              |             |    |            |    |  |    |                     |    |     |              |             |    |            |    |  |    |
| 2023-12-31 12:58:47  | 李亚莉  | 身份证  | 411*****0515 | 185****1057 | 河南南阳 | 2023-12-31 | 陈阳阳 |       | 查看 |      |      |      |      |      |      |      |     |       |    |                     |     |     |              |             |      |            |    |  |    |                     |     |     |              |             |      |            |    |  |    |                     |     |     |              |             |      |            |    |  |    |                     |     |     |              |             |   |            |     |  |    |                     |     |     |              |             |    |            |     |  |    |                     |     |     |              |             |    |            |     |  |    |                     |     |     |              |             |    |            |     |  |    |                     |     |     |              |             |      |            |     |  |    |                     |     |     |              |             |      |            |     |  |    |                     |     |     |              |             |    |            |     |  |    |                     |     |     |              |             |      |            |     |  |    |                     |    |     |              |             |    |            |    |  |    |                     |    |     |              |             |    |            |    |  |    |                     |    |     |              |             |    |            |    |  |    |                     |    |     |              |             |    |            |    |  |    |                     |    |     |              |             |    |            |    |  |    |                     |    |     |              |             |    |            |    |  |    |                     |    |     |              |             |    |            |    |  |    |                     |    |     |              |             |    |            |    |  |    |                     |    |     |              |             |    |            |    |  |    |
| 2023-12-31 12:57:19  | 王天阳  | 身份证  | 410*****5411 | 134****0516 | 河南南阳 | 2023-12-31 | 陈阳阳 |       | 查看 |      |      |      |      |      |      |      |     |       |    |                     |     |     |              |             |      |            |    |  |    |                     |     |     |              |             |      |            |    |  |    |                     |     |     |              |             |      |            |    |  |    |                     |     |     |              |             |   |            |     |  |    |                     |     |     |              |             |    |            |     |  |    |                     |     |     |              |             |    |            |     |  |    |                     |     |     |              |             |    |            |     |  |    |                     |     |     |              |             |      |            |     |  |    |                     |     |     |              |             |      |            |     |  |    |                     |     |     |              |             |    |            |     |  |    |                     |     |     |              |             |      |            |     |  |    |                     |    |     |              |             |    |            |    |  |    |                     |    |     |              |             |    |            |    |  |    |                     |    |     |              |             |    |            |    |  |    |                     |    |     |              |             |    |            |    |  |    |                     |    |     |              |             |    |            |    |  |    |                     |    |     |              |             |    |            |    |  |    |                     |    |     |              |             |    |            |    |  |    |                     |    |     |              |             |    |            |    |  |    |                     |    |     |              |             |    |            |    |  |    |
| 2023-12-31 12:52:30  | 葛永纯  | 身份证  | 411*****0207 | 133****5977 | 个人   | 2023-12-31 | 李英阿 |       | 查看 |      |      |      |      |      |      |      |     |       |    |                     |     |     |              |             |      |            |    |  |    |                     |     |     |              |             |      |            |    |  |    |                     |     |     |              |             |      |            |    |  |    |                     |     |     |              |             |   |            |     |  |    |                     |     |     |              |             |    |            |     |  |    |                     |     |     |              |             |    |            |     |  |    |                     |     |     |              |             |    |            |     |  |    |                     |     |     |              |             |      |            |     |  |    |                     |     |     |              |             |      |            |     |  |    |                     |     |     |              |             |    |            |     |  |    |                     |     |     |              |             |      |            |     |  |    |                     |    |     |              |             |    |            |    |  |    |                     |    |     |              |             |    |            |    |  |    |                     |    |     |              |             |    |            |    |  |    |                     |    |     |              |             |    |            |    |  |    |                     |    |     |              |             |    |            |    |  |    |                     |    |     |              |             |    |            |    |  |    |                     |    |     |              |             |    |            |    |  |    |                     |    |     |              |             |    |            |    |  |    |                     |    |     |              |             |    |            |    |  |    |
| 2023-12-31 12:41:44  | 王天定  | 身份证  | 412*****6418 | 187****4370 | 南阳学生 | 2023-12-31 | 孙兆亮 |       | 查看 |      |      |      |      |      |      |      |     |       |    |                     |     |     |              |             |      |            |    |  |    |                     |     |     |              |             |      |            |    |  |    |                     |     |     |              |             |      |            |    |  |    |                     |     |     |              |             |   |            |     |  |    |                     |     |     |              |             |    |            |     |  |    |                     |     |     |              |             |    |            |     |  |    |                     |     |     |              |             |    |            |     |  |    |                     |     |     |              |             |      |            |     |  |    |                     |     |     |              |             |      |            |     |  |    |                     |     |     |              |             |    |            |     |  |    |                     |     |     |              |             |      |            |     |  |    |                     |    |     |              |             |    |            |    |  |    |                     |    |     |              |             |    |            |    |  |    |                     |    |     |              |             |    |            |    |  |    |                     |    |     |              |             |    |            |    |  |    |                     |    |     |              |             |    |            |    |  |    |                     |    |     |              |             |    |            |    |  |    |                     |    |     |              |             |    |            |    |  |    |                     |    |     |              |             |    |            |    |  |    |                     |    |     |              |             |    |            |    |  |    |
| 2023-12-31 12:34:57  | 陈栋   | 身份证  | 370*****6431 | 152****4139 | 个人   | 2023-12-31 | 边卿  |       | 查看 |      |      |      |      |      |      |      |     |       |    |                     |     |     |              |             |      |            |    |  |    |                     |     |     |              |             |      |            |    |  |    |                     |     |     |              |             |      |            |    |  |    |                     |     |     |              |             |   |            |     |  |    |                     |     |     |              |             |    |            |     |  |    |                     |     |     |              |             |    |            |     |  |    |                     |     |     |              |             |    |            |     |  |    |                     |     |     |              |             |      |            |     |  |    |                     |     |     |              |             |      |            |     |  |    |                     |     |     |              |             |    |            |     |  |    |                     |     |     |              |             |      |            |     |  |    |                     |    |     |              |             |    |            |    |  |    |                     |    |     |              |             |    |            |    |  |    |                     |    |     |              |             |    |            |    |  |    |                     |    |     |              |             |    |            |    |  |    |                     |    |     |              |             |    |            |    |  |    |                     |    |     |              |             |    |            |    |  |    |                     |    |     |              |             |    |            |    |  |    |                     |    |     |              |             |    |            |    |  |    |                     |    |     |              |             |    |            |    |  |    |
| 2023-12-31 12:34:56  | 陈栋   | 身份证  | 370*****6431 | 152****4139 | 个人   | 2023-12-31 | 边卿  |       | 查看 |      |      |      |      |      |      |      |     |       |    |                     |     |     |              |             |      |            |    |  |    |                     |     |     |              |             |      |            |    |  |    |                     |     |     |              |             |      |            |    |  |    |                     |     |     |              |             |   |            |     |  |    |                     |     |     |              |             |    |            |     |  |    |                     |     |     |              |             |    |            |     |  |    |                     |     |     |              |             |    |            |     |  |    |                     |     |     |              |             |      |            |     |  |    |                     |     |     |              |             |      |            |     |  |    |                     |     |     |              |             |    |            |     |  |    |                     |     |     |              |             |      |            |     |  |    |                     |    |     |              |             |    |            |    |  |    |                     |    |     |              |             |    |            |    |  |    |                     |    |     |              |             |    |            |    |  |    |                     |    |     |              |             |    |            |    |  |    |                     |    |     |              |             |    |            |    |  |    |                     |    |     |              |             |    |            |    |  |    |                     |    |     |              |             |    |            |    |  |    |                     |    |     |              |             |    |            |    |  |    |                     |    |     |              |             |    |            |    |  |    |
| 2023-12-31 12:34:55  | 陈栋   | 身份证  | 370*****6431 | 152****4139 | 个人   | 2023-12-31 | 边卿  |       | 查看 |      |      |      |      |      |      |      |     |       |    |                     |     |     |              |             |      |            |    |  |    |                     |     |     |              |             |      |            |    |  |    |                     |     |     |              |             |      |            |    |  |    |                     |     |     |              |             |   |            |     |  |    |                     |     |     |              |             |    |            |     |  |    |                     |     |     |              |             |    |            |     |  |    |                     |     |     |              |             |    |            |     |  |    |                     |     |     |              |             |      |            |     |  |    |                     |     |     |              |             |      |            |     |  |    |                     |     |     |              |             |    |            |     |  |    |                     |     |     |              |             |      |            |     |  |    |                     |    |     |              |             |    |            |    |  |    |                     |    |     |              |             |    |            |    |  |    |                     |    |     |              |             |    |            |    |  |    |                     |    |     |              |             |    |            |    |  |    |                     |    |     |              |             |    |            |    |  |    |                     |    |     |              |             |    |            |    |  |    |                     |    |     |              |             |    |            |    |  |    |                     |    |     |              |             |    |            |    |  |    |                     |    |     |              |             |    |            |    |  |    |
| 2023-12-31 12:34:54  | 陈栋   | 身份证  | 370*****6431 | 152****4139 | 个人   | 2023-12-31 | 边卿  |       | 查看 |      |      |      |      |      |      |      |     |       |    |                     |     |     |              |             |      |            |    |  |    |                     |     |     |              |             |      |            |    |  |    |                     |     |     |              |             |      |            |    |  |    |                     |     |     |              |             |   |            |     |  |    |                     |     |     |              |             |    |            |     |  |    |                     |     |     |              |             |    |            |     |  |    |                     |     |     |              |             |    |            |     |  |    |                     |     |     |              |             |      |            |     |  |    |                     |     |     |              |             |      |            |     |  |    |                     |     |     |              |             |    |            |     |  |    |                     |     |     |              |             |      |            |     |  |    |                     |    |     |              |             |    |            |    |  |    |                     |    |     |              |             |    |            |    |  |    |                     |    |     |              |             |    |            |    |  |    |                     |    |     |              |             |    |            |    |  |    |                     |    |     |              |             |    |            |    |  |    |                     |    |     |              |             |    |            |    |  |    |                     |    |     |              |             |    |            |    |  |    |                     |    |     |              |             |    |            |    |  |    |                     |    |     |              |             |    |            |    |  |    |
| 2023-12-31 12:34:54  | 陈栋   | 身份证  | 370*****6431 | 152****4139 | 个人   | 2023-12-31 | 边卿  |       | 查看 |      |      |      |      |      |      |      |     |       |    |                     |     |     |              |             |      |            |    |  |    |                     |     |     |              |             |      |            |    |  |    |                     |     |     |              |             |      |            |    |  |    |                     |     |     |              |             |   |            |     |  |    |                     |     |     |              |             |    |            |     |  |    |                     |     |     |              |             |    |            |     |  |    |                     |     |     |              |             |    |            |     |  |    |                     |     |     |              |             |      |            |     |  |    |                     |     |     |              |             |      |            |     |  |    |                     |     |     |              |             |    |            |     |  |    |                     |     |     |              |             |      |            |     |  |    |                     |    |     |              |             |    |            |    |  |    |                     |    |     |              |             |    |            |    |  |    |                     |    |     |              |             |    |            |    |  |    |                     |    |     |              |             |    |            |    |  |    |                     |    |     |              |             |    |            |    |  |    |                     |    |     |              |             |    |            |    |  |    |                     |    |     |              |             |    |            |    |  |    |                     |    |     |              |             |    |            |    |  |    |                     |    |     |              |             |    |            |    |  |    |
| 2023-12-31 12:34:53  | 陈栋   | 身份证  | 370*****6431 | 152****4139 | 个人   | 2023-12-31 | 边卿  |       | 查看 |      |      |      |      |      |      |      |     |       |    |                     |     |     |              |             |      |            |    |  |    |                     |     |     |              |             |      |            |    |  |    |                     |     |     |              |             |      |            |    |  |    |                     |     |     |              |             |   |            |     |  |    |                     |     |     |              |             |    |            |     |  |    |                     |     |     |              |             |    |            |     |  |    |                     |     |     |              |             |    |            |     |  |    |                     |     |     |              |             |      |            |     |  |    |                     |     |     |              |             |      |            |     |  |    |                     |     |     |              |             |    |            |     |  |    |                     |     |     |              |             |      |            |     |  |    |                     |    |     |              |             |    |            |    |  |    |                     |    |     |              |             |    |            |    |  |    |                     |    |     |              |             |    |            |    |  |    |                     |    |     |              |             |    |            |    |  |    |                     |    |     |              |             |    |            |    |  |    |                     |    |     |              |             |    |            |    |  |    |                     |    |     |              |             |    |            |    |  |    |                     |    |     |              |             |    |            |    |  |    |                     |    |     |              |             |    |            |    |  |    |
| 2023-12-31 12:34:52  | 陈栋   | 身份证  | 370*****6431 | 152****4139 | 个人   | 2023-12-31 | 边卿  |       | 查看 |      |      |      |      |      |      |      |     |       |    |                     |     |     |              |             |      |            |    |  |    |                     |     |     |              |             |      |            |    |  |    |                     |     |     |              |             |      |            |    |  |    |                     |     |     |              |             |   |            |     |  |    |                     |     |     |              |             |    |            |     |  |    |                     |     |     |              |             |    |            |     |  |    |                     |     |     |              |             |    |            |     |  |    |                     |     |     |              |             |      |            |     |  |    |                     |     |     |              |             |      |            |     |  |    |                     |     |     |              |             |    |            |     |  |    |                     |     |     |              |             |      |            |     |  |    |                     |    |     |              |             |    |            |    |  |    |                     |    |     |              |             |    |            |    |  |    |                     |    |     |              |             |    |            |    |  |    |                     |    |     |              |             |    |            |    |  |    |                     |    |     |              |             |    |            |    |  |    |                     |    |     |              |             |    |            |    |  |    |                     |    |     |              |             |    |            |    |  |    |                     |    |     |              |             |    |            |    |  |    |                     |    |     |              |             |    |            |    |  |    |
| 2023-12-31 12:34:51  | 陈栋   | 身份证  | 370*****6431 | 152****4139 | 个人   | 2023-12-31 | 边卿  |       | 查看 |      |      |      |      |      |      |      |     |       |    |                     |     |     |              |             |      |            |    |  |    |                     |     |     |              |             |      |            |    |  |    |                     |     |     |              |             |      |            |    |  |    |                     |     |     |              |             |   |            |     |  |    |                     |     |     |              |             |    |            |     |  |    |                     |     |     |              |             |    |            |     |  |    |                     |     |     |              |             |    |            |     |  |    |                     |     |     |              |             |      |            |     |  |    |                     |     |     |              |             |      |            |     |  |    |                     |     |     |              |             |    |            |     |  |    |                     |     |     |              |             |      |            |     |  |    |                     |    |     |              |             |    |            |    |  |    |                     |    |     |              |             |    |            |    |  |    |                     |    |     |              |             |    |            |    |  |    |                     |    |     |              |             |    |            |    |  |    |                     |    |     |              |             |    |            |    |  |    |                     |    |     |              |             |    |            |    |  |    |                     |    |     |              |             |    |            |    |  |    |                     |    |     |              |             |    |            |    |  |    |                     |    |     |              |             |    |            |    |  |    |
| 2023-12-31 12:34:49  | 陈栋   | 身份证  | 370*****6431 | 152****4139 | 个人   | 2023-12-31 | 边卿  |       | 查看 |      |      |      |      |      |      |      |     |       |    |                     |     |     |              |             |      |            |    |  |    |                     |     |     |              |             |      |            |    |  |    |                     |     |     |              |             |      |            |    |  |    |                     |     |     |              |             |   |            |     |  |    |                     |     |     |              |             |    |            |     |  |    |                     |     |     |              |             |    |            |     |  |    |                     |     |     |              |             |    |            |     |  |    |                     |     |     |              |             |      |            |     |  |    |                     |     |     |              |             |      |            |     |  |    |                     |     |     |              |             |    |            |     |  |    |                     |     |     |              |             |      |            |     |  |    |                     |    |     |              |             |    |            |    |  |    |                     |    |     |              |             |    |            |    |  |    |                     |    |     |              |             |    |            |    |  |    |                     |    |     |              |             |    |            |    |  |    |                     |    |     |              |             |    |            |    |  |    |                     |    |     |              |             |    |            |    |  |    |                     |    |     |              |             |    |            |    |  |    |                     |    |     |              |             |    |            |    |  |    |                     |    |     |              |             |    |            |    |  |    |
| 共记录: 4381 页: 1/220 每页: 20  |      |      |              |             |      |            |     |       |    |      |      |      |      |      |      |      |     |       |    |                     |     |     |              |             |      |            |    |  |    |                     |     |     |              |             |      |            |    |  |    |                     |     |     |              |             |      |            |    |  |    |                     |     |     |              |             |   |            |     |  |    |                     |     |     |              |             |    |            |     |  |    |                     |     |     |              |             |    |            |     |  |    |                     |     |     |              |             |    |            |     |  |    |                     |     |     |              |             |      |            |     |  |    |                     |     |     |              |             |      |            |     |  |    |                     |     |     |              |             |    |            |     |  |    |                     |     |     |              |             |      |            |     |  |    |                     |    |     |              |             |    |            |    |  |    |                     |    |     |              |             |    |            |    |  |    |                     |    |     |              |             |    |            |    |  |    |                     |    |     |              |             |    |            |    |  |    |                     |    |     |              |             |    |            |    |  |    |                     |    |     |              |             |    |            |    |  |    |                     |    |     |              |             |    |            |    |  |    |                     |    |     |              |             |    |            |    |  |    |                     |    |     |              |             |    |            |    |  |    |

## 下一步工作重点：

- （1）继续推广智慧校园平台应用，持续汇集数据。
- （2）持续进行数据治理，提高数据质量，为教育教学工作提供高质量的数据支撑。
- （3）持续推进校内各业务系统的整合工作。

努力提高我校信息化建设、管理和应用水平，为学校数字化转型、高质量人才培养提供信息技术支撑，并力争在若干方面成为亮点。